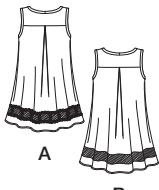


# 1113

16 PIECES/PIEZAS

Métrages et Instructions de couture en Français de l'intérieur de l'enveloppe.



A

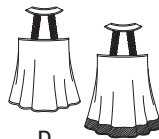
B



C



C



D

E

## MISSÉS' KNIT TOPS WITH FABRIC AND TRIM VARIATIONS

**Fabrics:** Sized for stretch knits only: Jersey, ITY Knits, Stretch Lace, Two Way Stretch. **A,B Contrast Band, C Contrast Sleeves and Band and E Contrast Band** also in Novelty Sheer Knits, Stretch Mesh. See Pick-A-Knit® Rule. Suitable for Overlock/Serger. Extra fabric needed to match plaids, stripes or one-way design fabrics.

**Notions:** Thread. **D,E:** One pkg. of 1/2" wide single fold bias tape. Look for Simplicity Trims.

### BODY MEASUREMENTS (For Sizing Help Visit [www.simplicity.com/sizehelp](http://www.simplicity.com/sizehelp))

<b>Bust</b>	29½	30½-31½	32½-34	36-38	40-42	44-46	48	In
<b>Waist</b>	22	23-24	25-26½	28-30	32-34	37-39	41½	"
<b>Hip-9" below waist</b>	31½	32½-33½	34½-36	38-40	42-44	46-48	50	"
<b>Back-neck to waist</b>	15½	15½-15¾	16-16¼	16½-16¾	17-17¼	17½-17¾	17¾	"

<b>Pattern Size</b>	XXS	XS	S	M	L	XL	XXL	
	4	6-8	10-12	14-16	18-20	22-24	26	
<b>European</b>	30	32-34	36-38	40-42	44-46	48-50	52	

<b>A,B Top</b>	60***	1%	1%	1%	1%	1¼	1¼	1¼	Yd
<b>Contrast Band</b>	60***	¾	½	½	½	½	½	½	Yd
<b>Trim:</b> 5½ yd. of ¾" wide daisy Venice lace									

<b>C Top</b>	60***	¾	¾	1%	1%	1½	1½	1½	Yd
<b>Contrast Sleeves and Band</b>	60***	½	½	½	½	¾	¾	¾	Yd

<b>D,E Top</b>	60***	¾	¾	¾	¾	1%	1%	1%	Yd
<b>E Contrast Band</b>	60***	¾	¾	¾	½	½	½	½	Yd

**D,E Interfacing-** ¼ yd. of 20" to 25" lightweight fusible, such as Pellon®

**D,E Trim:** ¾ yd. of 2½" wide lace

### FINISHED GARMENT MEASUREMENTS (Includes Design and Wearing EASE)

<b>A,B,C Bust</b>	34½	37	39½	43½	47½	51½	54½	In
<b>D,E Bust</b>	29½	32	34½	38½	42½	46½	50½	"
<b>Finished back length from base of neck:</b>								
<b>A,B</b>	28	28½	29	29½	30	30½	31	In
<b>C</b>	26	26½	27	27½	28	28½	29	"
<b>D</b>	23	23½	24	24½	25	25½	26	"
<b>E</b>	25½	26	26½	27	27½	28	28½	"

\*without nap \*\*with nap \*\*\*with or without nap

## JEUNE FEMME: HAUTS EN JERSEY AVEC CHOIX DE TISSUS ET DE GARNITURES

**Tissus:** en Jerseys extensibles seulement: Jersey fin, Jerseys ITY, Dentelle extensibles, Jerseys extensibles dans les deux sens. **A,B Bande Contrastante, C Manches et Bandes Contrastantes et E Bande Contrastante** E aussi en Jerseys transparents fantaisie. Voyez la Règle pour Choisir un Jersey®. Ces modèles conviennent pour la machine Overlock/Surjeteuse. Prévoyez davantage de tissu pour raccorder les écosais, les rayures ou les motifs unidirectionnels.

**Mercerie:** Fil. **D,E:** Un paquet de ruban de biais simple de 1.3cm de large. Demandez les garnitures de Simplicity.

### SEÑORITAS: BLUSA DE MALLAS CON DIFERENTES TELAS Y ADORNOS

**Telas:** En Mallas estirables solamente: Mallas finas, Mallas ITY, Encaje Estirable, Mallas Estirables en ambos sentidos. **A,B Banda Contrastante, C Mangas Contrastantes y E Banda Contrastante** también en Mallas transparentes de fantasía, Tul Estirable. Vea la Regla para Escoger Mallas®. Conviene para la Maquina Overlock/Sobrehiladora. Se necesita tela adicional para casar cuadros, rayas o telas estampadas en una dirección.

**Mercería:** Hilo. **D,E:** Un paquete de cinta de bias sencillo de 1.3cm de ancho.

Pida los adornos de Simplicity.

### MESURES NORMALISÉES / MEDIDAS DEL CUERPO

<b>Poitrine / Buste</b>	75	78-80	83-87	92-97	102-107	112-117	122	cm
<b>Taille / Cintura</b>	56	58-61	64-67	71-76	81-87	94-99	106	"
<b>Hanches (23cm au-dessous de la taille) / Caderas (23cm abajo de la cintura)</b>	80	83-85	88-92	97-102	107-112	117-122	127	cm

<b>Dos (encolure à taille) / Espalda (escote a cintura)</b>	38.5	39.5-40	40.5-41.5	42-42.5	43-44	44-44.5	44.5	cm
---	------	---------	-----------	---------	-------	---------	------	----

<b>Tailles</b>	TTP	TP	P	M	G	TG	TTG	
<b>Tallas</b>	XXP	XP	P	M	G	XG	XXG	
	4	6-8	10-12	14-16	18-20	22-24	26	
<b>Tailles-Française</b>	32	34-36	38-40	42-44	46-48	50-52	54	
<b>Tallas-Europeas</b>	30	32-34	36-38	40-42	44-46	48-50	52	

<b>A,B Haut/ A,B Blusa</b>	150cm**	1.00	1.00	1.50	1.50	1.60	1.60	1.60	m
<b>Bande Contrastante/ Banda Contrastante</b>	150cm**	0.30	0.40	0.40	0.40	0.40	0.40	0.40	m
<b>Garniture:</b> 5.10m de marguerites en dentelle de Venise de 1.3cm de large / <b>Adorno:</b> 5.10m de margaritas en encaje de Venecia de 1.3cm de ancho.									

<b>C Haut/ C Blusa</b>	150cm**	0.80	0.80	1.30	1.30	1.30	1.30	1.40	m
<b>Manches et Bande Contrastantes/ Mangas y Banda Contrastantes</b>	150cm**	0.40	0.40	0.40	0.50	0.50	0.60	0.60	m

<b>D,E Haut/ D,E Blusa</b>	150cm**	0.70	0.70	0.70	0.70	1.20	1.20	1.20	m
<b>E Bande Contrastante/ E Banda Contrastante</b>	150cm**	0.30	0.30	0.30	0.40	0.40	0.40	0.40	m
<b>D,E Entoilage-</b> 0.30m de 51cm à 64cm léger, thermocollant tel que Pellon® / <b>D,E Entretela-</b> 0.30m de 51cm à 64cm ligera, adhesiva como Pellon®									
<b>D,E Garniture:</b> 0.60m de dentelle de 6.3cm de large/ <b>D,E Adorno:</b> 0.60m de encaje de 6.3cm de ancho									

\*sans sens \*\*avec sens \*\*\*avec ou sans sens

\*sin pelusa \*\*con pelusa \*\*\*con o sin pelusa

TO BE USED FOR INDIVIDUAL PRIVATE HOME USE ONLY AND NOT FOR COMMERCIAL OR MANUFACTURING PURPOSES. / AUSAJE PRIVÉ SEULEMENT ET NON À DES FINS COMMERCIALES OU DE PRODUCTION EN SÉRIE. / PARA USO PRIVADO SOLAMENTE, NO SE PUEDE UTILIZAR CON PROPOSITOS DE COMERCIALIZACION O DE PRODUCCION EN SERIE.