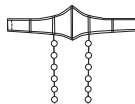


# 1010

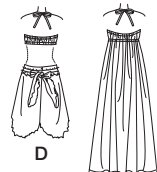
## 28 PIECES



A



B



D

C

### MISSSES' FANTASY COSTUMES

**Fabrics:** A,B,C in Challis, Charmeuse, Crepe De Chine, Double Georgette, Silky Types. **A Belt and Gauntlets** in Leather Like Fabrics. **B Belt** in Brocade, Novelty Sequins, **D** in Microsuede, Tweed, Wool Types. Extra fabric needed to match plaids, stripes or one-way design fabrics.

**Notions:** Thread. Look for Simplicity Trims.

**BODY MEASUREMENTS (For Sizing Help Visit [www.simplicity.com/sizehelp](http://www.simplicity.com/sizehelp))**

<b>Bust</b>	30½	31½	32½	34	36	38	40	42	44	In
<b>Waist</b>	23	24	25	26½	28	30	32	34	37	"

**Hip-9" below waist**

	32½	33½	34½	36	38	40	42	44	46	In
<b>Back-neck to waist</b>	15½	15¾	16	16¼	16½	16¾	17	17¼	17½	"

<b>Pattern Size</b>	6	8	10	12	14	16	18	20	22
<b>Sizes-European</b>	32	34	36	38	40	42	44	46	48

**A Dress 60\*\*\*** 3¼ 3¼ 3¼ 3¾ 3¾ 3¾ 3¾ 3¾ 3¾ Yd

**Belt and Gauntlet-** 1¾ yd. of 60\*\*\* purchase same amount for lining

**Polyester Batting-** 1¾ yd. 45", such as Pellon®

**Interfacing-** 1¼ yd. of 20" to 25" lightweight fusible, such as Pellon®

**Notions:** One pkg. of ¾" wide single fold bias tape, one pkg. of ¼" twill tape, ¾ yd. of ¾" wide elastic, four medium snaps, three skirt hook closures

**B Dress 60\*\*\*** 3¾ 3¾ 3¾ 3¾ 3¾ 3¾ 3¾ 3¾ 3¾ Yd

**Belt-** 1¾ yd. of 60\*\*\*; **Net-** 1¾ yd. of 54"

**Notions:** One pkg. of ¾" wide single fold bias tape, one pkg. of ¼" twill tape, ¾ yd. of ¾" wide elastic. **Belt-** Two pkgs. of ½" wide single fold bias tape, ¾ yd. of ¼" boning, three skirt hook closures, assorted beads or chain for belt embellishment

**C Dress 60\*\*\*** 3% 3% 3% 3% 3% 3% 3% 3% 3% Yd

**Notions:** One pkg. of ¼" wide elastic, 2" round buckle

**D Top 60\*\*\*** 1 1 1 1 1 1 1 1 1 Yd

**Lining-** ½ yd. of 45\*\*

**Skirt- worn 2" below waist**

60\*\*\* 1% 1% 1% 1% 1% 1% 1% 1% 1% Yd

**Contrast Yoke and Skirt Front Flap-** ½ yd. of 60\*\*\*

**Skirt Trim and Tie-** ¾ yd. of 60\*\*\*

**Interfacing-** ¾ yd. of 20" to 25" lightweight fusible, such as Pellon®

**Notions:** One pkg. of ¼" wide elastic, two skirt hook and eyes

**Trim:** 1½ yd. of 1½" wide burplap band trim

**FINISHED GARMENT MEASUREMENTS (Includes Design and Wearing EASE)**

**A,B Bust** 45 46 47 48½ 50½ 52½ 54½ 56½ 58½ In

**Finished back length from base of neck:**

**B,C** 58 58¼ 58½ 58¾ 59 59¼ 59½ 59¾ 60 In

\*without nap \*\*with nap \*\*\*with or without nap

### JEUNE FEMME COSTUME FANTAISIE

**Tissus:** A,B,C en Étamine, Charmeuse, Crêpe de Chine, Crêpe Georgette Double, Tissus soyeux. **A Ceinture et Gants** en Simili cuir. **B Ceinture** en Brocart, Paillettes fantaisie, **D** en Microsuedine, Tweed, Lainesages. Prévoyez davantage de tissu pour raccorder les écosais, rayures ou motifs unidirectionnels.

**Mercurie:** Fil. Demandez la mercerie de Simplicity Trims.

**MESURES NORMALISEES**

<b>Poitrine</b>	78	80	83	87	92	97	102	107	112	cm
<b>Taille</b>	58	61	64	67	71	76	81	87	94	"

**Hanches (23cm au-dessous de la taille)**

	83	85	88	92	97	102	107	112	117	cm
<b>Dos (encolure à taille)</b>	39.5	40	40.5	41.5	42	42.5	43	44	44	"

<b>Tailles</b>	6	8	10	12	14	16	18	20	22
<b>Tailles-Françaises</b>	34	36	38	40	42	44	46	48	50

**A Robe 153cm\*\*** 3.00 3.00 3.00 3.00 3.10 3.10 3.10 3.30 3.40 3.50 m

**Ceinture et Gant-** 1.60m de 150cm\*\* achetez la même quantité pour la doublure

**Rembourrage en Polyester -** 1.60m de 115cm, tels que Pellon®

**Entoilage-** 1.60m de 51cm à 64cm léger thermocollant tels que Pellon®

**Mercurie:** Un paquet de ruban de biais de 2.2cm de large, un paquet de talonnette de coton de 6mm de large, 0.70m d'élastique de 2cm de large, quatre pressions moyennes, trois agrafes pour la jupe

**B Robe 153cm\*\*** 3.20 3.20 3.20 3.20 3.20 3.20 3.30 3.30 3.40 3.40 m

**Ceinture-** 1.60m de 150cm\*\*\*; **Tulle -** 1.60m de 140cm

**Mercurie:** un paquet de ruban de biais de 2.2cm de large, un paquet de talonnette de coton de 6mm de large, 0.70m d'élastique de 2cm de large. **Ceinture-** Deux paquets de ruban de biais de 1.3cm de large, 0.80m de baleine de 6mm, trois agrafes pour la jupe, perles assorties ou chaînette pour décorer la ceinture

**C Robe 153cm\*\*** 3.00 3.00 3.10 3.10 3.10 3.10 3.20 3.30 3.30 m

**Mercurie:** Un paquet d'élastique de 6mm de large, une boucle ronde de 5cm

**D Haut 153cm\*\*** 0.90 0.90 0.90 0.90 0.90 0.90 0.90 0.90 0.90 m

**Doublure-** 0.40m de 115cm\*

**Jupe- se porte à 5cm au-dessous de la taille**

153cm\*\* 1.40 1.40 1.40 1.50 1.50 1.50 1.50 1.50 1.50 m

**Empiècement et rabat avant de la Jupe contrastants-** 0.80m de 153cm\*\*

**Garniture et lien de la jupe -** 0.60m de 153cm\*\*

**Entoilage-** 0.80m de 51cm à 64cm léger thermocollant tels que Pellon®

**Mercurie:** Un paquet d'élastique de 6mm de large, deux agrafes pour la jupe,

**Garniture:** 1.50m de bande de jute de 3.8cm de large

**MESURES DES VETEMENTS FINIS**

**A,B Poitrine** 115 117 120 123 128 133 139 144 149 cm

**Longueur finie du dos depuis de la base du cou:**

**B,C** 148 148 149 149 150 150 151 152 153 cm

\*sans sens \*\*avec sens \*\*\*avec ou sans sens