

8059

13 PIECES/PIEZAS

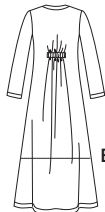
Medidas e Instrucciones de costura en Español en el Interior del Patrón.



A



C



D

MISSES' DUSTER IN TWO LENGTHS, PANTS, AND KNIT DRESS OR TUNIC

Fabrics: A,B Sized for stretch knits only: Jersey, Stretch Lace. See Pick-A-Knit® Rule. Suitable for Overlock/Serger. C,D,E also in Batiks, Cotton Lawn, Double Georgette, Lightweight Linen Types. Extra fabric needed to match plaids, stripes or one-way design fabrics.

Notions: Thread, A,B: One pkg. of hem tape. D,E: Assorted beads for ends of ties (opt.). Look for Simplicity Trims.

BODY MEASUREMENTS (For Sizing Help Visit www.simplicity.com/sizehelp)

Bust	29½	30½-31½	32½-34	36-38	40-42	44-46	48	In
Waist	22	23-24	25-26½	28-30	32-34	37-39	41½	"
Hip-9" below waist	31½	32½-33½	34½-36	38-40	42-44	46-48	50	"

Back-neck to waist	15¼	15½-15¾	16-16¼	16½-16¾	17-17¼	17½-17¾	17¾	"
---------------------------	-----	---------	--------	---------	--------	---------	-----	---

Pattern Size	XXS	XS	S	M	L	XL	XXL	
	4	6-8	10-12	14-16	18-20	22-24	26	
Sizes-European	30	32-34	36-38	40-42	44-46	48-50	52	

A Dress- sized for stretch knits only								
60***	1½	1¾	1¾	1¾	2¾	2½	2½	Yd

B Tunic- sized for stretch knits only								
60***	1¼	1½	1½	1½	1¾	1¾	1¾	Yd

C Pants								
45***	2¼	2½	2½	2½	2½	2¾	2¾	Yd
60***	1½	1½	1½	2¼	2¼	2½	2½	"
Elastic-	½ yd. of 1" wide							

D Duster								
45**	3¼	3¼	3¾	4	4	4½	4½	Yd
60***	2½	2½	3	3¼	3¾	3¾	3¾	"
Interfacing-	1¾ yd. of 20" to 25" lightweight fusible, such as Pellon®							
Elastic-	¼ yd. of 1" wide							

E Duster								
45**	2¼	2¾	2¾	3¼	3¼	3¼	3¾	Yd
60***	2	2	2	2¾	2¾	2¾	2¾	"
Interfacing-	1¾ yd. of 20" to 25" lightweight fusible, such as Pellon®							
Elastic-	¼ yd. of 1" wide							

FINISHED GARMENT MEASUREMENTS (Includes Design and Wearing EASE)

A,B Bust	30½	33½	35½	39½	43½	47½	51½	In
C Hip	33	35½	38	42	46	50	54	"
Finished back length from base of neck:								
A	37	37½	38	38½	39	39½	40	In
D	52	52½	53	53½	54	54½	55	"
E	38	38½	39	39½	40	40½	41	"
C Side Length	39	39½	40	40½	41	41½	42	"
C Leg Width	17	17½	18	18½	19	19½	20	"

*without nap **with nap ***with or without nap

JEUNE FEMME: MANTEAU LONG EN DEUX LONGUEURS, PANTALON ET ROBE ET TUNIQUE EN JERSEY

Tissus: A,B Pour jersey extensible seulement: Jersey fin, Dentelle extensible. Voyez la Règle-Pour-Choisir-Un-Jersey®. Ces modèles conviennent pour la machine Overlock/Surjeteuse. C,D,E aussi en Batiks, Linon, Crêpe Georgette Double, Mélanges de lin légers. Prévoyez davantage de tissu pour raccorder les écossais, rayures ou motifs unidirectionnels.

Mercerie: Fil, A,B: Un paquet de extra-fort. D,E: Perles assorties pour les extrémités des liens (facult.). Demandez les garnitures de Simplicity Trims.

MESURES NORMALISEES

Poitrine	75	78-80	83-87	92-97	102-107	112-117	122 cm
Taille	56	58-61	64-67	71-76	81-87	94-99	106 "
Hanches (23cm au-dessous de la taille)	80	83-85	88-92	97-102	107-112	117-122	127 cm

Dos (encolure à taille)	38.5	39.5-40	40.5-41.5	42-42.5	43-44	44-44.5	44.5cm
--------------------------------	------	---------	-----------	---------	-------	---------	--------

Tailles	TTP	TP	P	M	G	TG	TTG
	4	6-8	10-12	14-16	18-20	22-24	26
Françaises	32	34-36	38-40	42-44	46-48	50-52	54

A Robe- pour jersey extensible seulement							
150cm**	1.50	1.60	1.60	1.70	2.20	2.30	2.30 m

B Tunique- pour jersey extensible seulement							
150cm**	1.10	1.30	1.40	1.50	1.60	1.70	1.70 m

C Pantalon- pour jersey extensible seulement							
115cm**	2.00	2.10	2.40	2.40	2.40	2.50	2.50 m
150cm**	1.20	1.30	1.40	2.10	2.10	2.10	2.30 "
Elastique-	1.40m de 2.5cm de large						

D Manteau long							
115cm**	2.90	3.00	3.10	3.60	3.70	3.80	4.00 m
150cm**	2.40	2.60	2.70	3.00	3.00	3.10	3.10 "
Entoilage-	1.60m de 51cm à 64cm léger thermocollant tels que Pellon®						
Elastique-	0.30m de 2.5cm de large						

E Manteau long							
115cm**	2.50	2.60	2.60	2.90	3.00	3.00	3.00 m
150cm**	1.80	1.80	1.90	2.50	2.50	2.60	2.60 "
Entoilage-	1.30m de 51cm à 64cm léger thermocollant tels que Pellon®						
Elastique-	0.30m de 2.5cm de large						

MESURES DES VÊTEMENTS FINIS

A,B Poitrine	77.5	84	90	100.5	111	121	131 cm
C Hanches	84	90	96.5	107	117	127	138 "
Longueur finie du dos depuis la base du cou:							
A	94	95	96.5	98	99	100.5	102 cm
D	132	133	135	136	138	139	140 "
E	96.5	98	99	100.5	102	103	104 "
C Longueur du côté	99	100.5	102	103	104	106	107 "
C Largeur de jambe	43	44.5	45.5	47	48.5	49.5	51 "

*sans sens **avec sens ***avec ou sans sens

TO BE USED FOR INDIVIDUAL PRIVATE HOME USE ONLY AND NOT FOR COMMERCIAL OR MANUFACTURING PURPOSES. / USAGE PRIVÉ SEULEMENT ET NON A DES FINS COMMERCIALES OU DE PRODUCTION EN SÉRIE. / PARA USO PRIVADO SOLAMENTE, NO SE PUEDE UTILIZAR CON PROPOSITOS DE COMERCIALIZACIÓN O DE PRODUCCIÓN EN SÉRIE.