

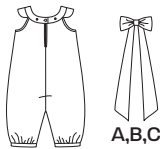
**19 PIECES/PIEZAS**  
Medidas e instrucciones  
de costura en Español  
en el interior del patrón.



A



B



C

**BABIES FOUR SIZES IN ONE**

Sizes	Newborn	Small	Medium	Large	
Weight	7-13	13-18	18-21	21-24	Lb
Height	17-24	24-26½	26½-31	31-34	In

**A**

45 <sup>**</sup>	1½	1¼	1¾	1½	Yd
------------------	----	----	----	----	----

**Contrast Flange, Bow, Panties and Panties Ruffle**

45 <sup>**</sup>	¾	¾	¾	¾	Yd
------------------	---	---	---	---	----

**Interfacing-** ¼ yd. of 20" to 25" lightweight fusible, such as Pellon®

**B**

45 <sup>**</sup>	1½	1¾	1¾	2	Yd
------------------	----	----	----	---	----

**Interfacing-** ¼ yd. of 20" to 25" lightweight fusible, such as Pellon®

**C**

45 <sup>**</sup>	¾	¾	1	1¾	Yd
------------------	---	---	---	----	----

**Contrast Flange and Bow**

45 <sup>**</sup>	¾	¾	¾	¾	Yd
------------------	---	---	---	---	----

**Interfacing-** ¼ yd. of 20" to 25" lightweight fusible, such as Pellon®

**GARMENT MEASUREMENTS**

Finished back length from base of neck:

A,B	14	16	18	20	Yd
-----	----	----	----	----	----

**SUGGESTED FABRICS**

Batiks, Batiste, Calico, Chambray, Cotton Lawn, Cotton Types, Eyelet, Gingham, Lightweight Linen Types, Seersucker, Voile.

Not suitable for sleepwear.

Allow extra fabric for matching plaids or stripes.

**REQUIREMENTS**

Thread, one pkg. of ½" wide single fold bias tape, one ½" button, two snaps. **A, B:** 1¾ yd. of ¾" wide elastic. **B:** 2¾ yd. of 2½" wide eyelet trim, 4¾ yd. of ½" wide daisy trim.

**C:** ½ yd. of snap tape

**BÉBÉS: PATRON QUATRE TAILLES**

Tailles	Nouveau-né	Petite	Moyenne	Grande	
Poids	3-6	6-8	8-9.5	9.5-11	Kg
Hauteur	43-61	61-67	67-79	79-87	cm

**A**

115cm <sup>**</sup>	1.00	1.10	1.20	1.40	m
---------------------	------	------	------	------	---

**Volant plat, Noeud, Culottes et Volant des Culottes Contrastants**

115cm <sup>**</sup>	0.70	0.70	0.70	0.70	m
---------------------	------	------	------	------	---

**Entoilage-**0.30m de 51cm à 64cm léger thermocollant tels que Pellon®

**B**

115cm <sup>**</sup>	1.40	1.50	1.70	1.80	m
---------------------	------	------	------	------	---

**Entoilage-**0.30m de 51cm à 64cm léger thermocollant tels que Pellon®

**C**

115cm <sup>**</sup>	0.80	0.80	0.90	1.00	m
---------------------	------	------	------	------	---

**Volant et Noeud Contrastants**

115cm <sup>**</sup>	0.50	0.50	0.50	0.50	m
---------------------	------	------	------	------	---

**Entoilage-**0.30m de 51cm à 64cm léger thermocollant tels que Pellon®

**MESURES DU VÊTEMENT**

Longueur Finie du dos depuis la base du cou:

A,B	35.5	40.5	45.5	51	cm
-----	------	------	------	----	----

**TISSUS SUGGERES**

Batiks, Batiste, Calicot, Chambray, Linon, Cotonnades, Broderie anglaise, Vichy, Mélanges de lin léger, Seersucker, Voile. Ces modèles ne conviennent pas pour vêtements de nuit. Prévoyez davantage de tissu pour raccorder les écossais ou rayures.

**MERCERIE**

Fil, un paquet de ruban de biais simple de 1.3cm de large, un bouton de 1.3cm, deux pressions. **A,B:** 1.30m d'élastique de 1cm de large.

**B:** 2.00m de garniture de dentelle anglaise de 6.3cm de large, 4.30m de garniture de marguerites de 1.3cm de large.

**C:** 0.40m de ruban de pressions.

**6440**  
SIZE / TAILLE / TALLA  
U.S. NB-L  
FR. NN-G  
EURO. RN-G  
**A**

\*without nap \*\*with nap \*\*\*with or without nap

\*sans sens \*\*avec sens \*\*\*avec ou sans sens