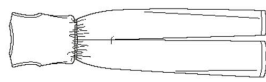


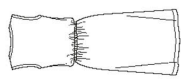
8178

14 PIECES/PIEZAS

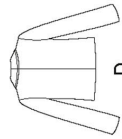
Medidas e instrucciones de costura en Español en el Interior del Patrón.



A



B



C



D

MISSES' JUMPSUIT WITH SLIM OR WIDE LEGS, DRESS AND JACKET

Fabrics: Batiks, Chambray, Cotton Types, Lightweight Denim, Linen Types. **A,B,C** also in Crepe De Chine, Silky Types. **D** also in Brocade, Pique, Poplin, Sateen, Ponte. Extra fabric needed to match plaids, stripes or one-way design fabrics

Notions: Thread. Look for Simplicity trims.

BODY MEASUREMENTS (For Sizing Help Visit www.simplicity.com/sizinghelp)

Bust	30½	31½	32½	34	36	38	40	42	44	44	In
Waist	23	24	25	26½	28	30	32	34	37	"	
Hip-9" below waist	32½	33½	34½	36	38	40	42	44	46	"	
Back-neck to waist	15½	15½	16	16¼	16½	16¾	17	17¼	17½	"	
Pattern Size	6	8	10	12	14	16	18	20	22		
Sizes-European	32	34	36	38	40	42	44	46	48		
A,B,C Elastic- 1¼ yd. of ½" wide											

A Jumpsuit

45***	3½	3½	3½	3½	3½	3½	3½	3½	4	4	4½	Yd
60***	2½	2½	2½	2½	2½	2½	2½	2½	3	3¼	3¼	"

B Jumpsuit

45***	3	3¼	3½	3½	3½	3½	3½	3½	4	4	4	Yd
60***	2½	2½	2½	2½	2½	2½	2½	2½	3	3	3½	"

C Dress

45***	2	2½	2½	2½	2½	2½	2½	2½	3	3	3	Yd
60***	1½	1½	1½	1½	1½	1½	1½	1½	2	2	2½	"

D Jacket

45***	2	2	2½	2½	2½	2½	2½	2½	2½	2½	2½	Yd
60***	1½	1½	1½	1½	1½	1½	1½	1½	1½	1½	1½	"

Interfacing - 1¼ yd. of 20" to 25" lightweight fusible, such as Pellon®

FINISHED GARMENT MEASUREMENTS (Includes Design and Wearing Ease)

A,B,C Bust	35½	36½	37½	39	41	43	45	47	49	49	In
A,B,C Hip	38	39	40	41½	43½	45½	47½	49½	51½	"	
Finished back length from base of neck:											
A,B	57	57½	58	58½	59	59½	60	60½	61	In	
C	37½	37¼	38	38¼	38½	38¾	39	39¼	39½	"	
D	18	18¼	18½	18¾	19	19¼	19½	19¾	20	"	
A Leg Width	25	25½	26	26½	27	27½	28	28½	29	"	
B Leg Width	13	13½	14	14½	15	15½	16	16½	17	"	
C Skirt Width	40	41	42	43½	45½	47½	49½	51½	53½	"	

*without nap **with nap ***with or without nap

TO BE USED FOR INDIVIDUAL PRIVATE HOME USE ONLY AND NOT FOR COMMENT, OR MANUFACTURING PURPOSES / USAGE PRIVÉ SEULEMENT ET NON À DES FINES COMMERCIALES OU DE PRODUCTION EN SÉRIE / PARA USO PRIVADO SOLAMENTE, NO SE PUEDE UTILIZAR CON PROPÓSITOS DE COMERCIALIZACIÓN O DE PRODUCCIÓN EN SÉRIE.

JEUNE FEMME: COMBINAISON AVEC JAMBE DROITE OU LARGE, ROBE ET VESTE

Tissus: Batiks, Chambray, Cottonnades, Denim Léger, Mélanges de Lin. **A,B,C** aussi en Crêpe De Chine, Tissus Soyeux **D** aussi en Brocart, Piqué, Popeline fine, Satinette, Jersey Ponte. Prévoyez davantage de tissu pour recoder les écosais, rayures ou motifs unidirectionnels.

Mercerie: Fil. Demandez les garnitures de Simplicity trims.

MESURES NORMALISEES

Poitrine	78	80	83	87	92	97	102	107	112	112	cm
Taille	58	61	64	67	71	76	81	87	94	"	
Hanches (23cm au-dessous de la taille)	83	85	88	92	97	102	107	112	117	cm	
Dos (encolure à taille)	39.5	40	40.5	41.5	42	42.5	43	44	44	cm	
Tailles	6	8	10	12	14	16	18	20	22		
Tailles-Françaises	34	36	38	40	42	44	46	48	50		
A,B,C Élastique- 1.10m de 1.3cm de large											

A Combinaison

115cm**	3.10	3.20	3.20	3.30	3.40	3.50	3.60	3.70	3.70	m
150cm**	2.30	2.30	2.40	2.40	2.50	2.60	2.80	3.00	3.00	"

B Combinaison

115cm**	2.80	2.90	3.10	3.10	3.30	3.40	3.60	3.70	3.70	m
150cm**	2.20	2.20	2.20	2.20	2.40	2.70	2.70	2.80	2.90	"

C Robe

115cm**	1.90	1.90	2.30	2.40	2.50	2.60	2.70	2.70	2.70	m
150cm**	1.50	1.50	1.50	1.60	1.70	1.80	1.80	1.90	1.90	"

D Veste

115cm**	1.80	1.90	1.90	1.90	2.00	2.00	2.10	2.20	2.20	m
150cm**	1.40	1.40	1.40	1.40	1.40	1.50	1.50	1.50	1.50	"

Entoilage- 1.60m de 51cm à 64cm léger thermocoquant tels que Pellon®

MESURES DES VÊTEMENTS FINIS

A,B,C Poitrine	90	91.5	95	99	104	110	115	120	125	cm
A,B,C Hanches	96.5	99	102	106	111	116	121	126	131	"
Longueur finie du dos depuis la base du cou:										
A,B	14.5	14.6	14.8	14.9	15.0	15.1	15.3	15.4	15.5	cm
C	9.5	9.6	9.6.5	9.7	9.8	98.5	99	100	100.5	"
D	45.5	46.5	47	47.5	48.5	49	49.5	50	51	"
A Largeur de jambe	63.5	65	66	67.5	68.5	70	71	72.5	73.5	"
B Largeur de jambe	33	34.5	35.5	37	38	39.5	40.5	42	43	"
C Largeur de lupe	102	104	107	111	116	121	126	131	136	"

sans sens *avec sens ****avec ou sans sens