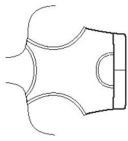


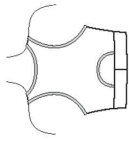
# 8339

13 PIECES/PIEZAS

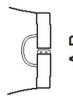
Métrages et Instructions de couture en Français à l'intérieur de l'enveloppe.



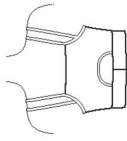
A



B



A,B



C

## MISSIES' KNIT SPORTS BRAS

**Fabrics:** \*\*Patterns were designed to be made with fabric that has approximately 50%-60% stretch from selvage to selvage.\*\*

**Suggested fabrics include:** Activewear Knits, Jersey, Spandex Blends, Stretch Lace, Two Way Stretch.

See Pick-A-Knit® Rule. Suitable for Overlock/Serger.

**Notions:** A,B: One 1½" bra back closure with hook and eyes.

### A,B,C Bra Sizes:

**30A-30G, 32A-32G, 34A-34G, 36A-36G, 38A-38G, 40A-40G, 42A-42G, 44A-44G**

Details on determining bra size can be found in the instructions.

**A Bra-** 1 yd. of 60" wide with nap.

**Elastic-** 1½ yd. of 1¼" wide

**B Bra-** ¾ yd. of 60" wide with nap.

**Contrast-** ¾ yd. of 60" wide with nap.

**Elastic-** 1½ yd. of 1¼" wide

**C Bra-** 1¼ yd. of 60" wide with nap.

**Elastic-** 1¼ yd. of 1¼ to 1½" wide

\*without nap \*\*with nap \*\*\*with or without nap

## JEUNE FEMME: SOUTIEN-GORGE EN JERSEY POUR LE SPORT

**Tissus:** \*\*Les patrons sont conçus pour des tissus qui ont une élasticité d'environ 50%-60%\*\* de lisière à lisière

**Tissus Suggérés comprennent:** Jersey pour Vêtements de Sport, Jersey fin, Mélanges de Spandex, Dentelle Extensible, Jersey extensible dans les deux sens. Voyez la Règle-Pour-Choisir-le-Jersey®.

Convient pour la machine Overlock / Surjeteuse.

**Mercerie:** A,B: Une fermeture pour le soutien-gorge de 2.8cm avec une agrafe.

### A,B,C tailles du soutien-gorge:

**30A-30G, 32A-32G, 34A-34G, 36A-36G, 38A-38G, 40A-40G, 42A-42G, 44A-44G**

Les informations pour choisir votre taille de soutien-gorge seront trouvées dans les Instructions

**A Soutien-Gorge-** 0.90m de 150cm de large avec sens.

**Elastique-** 1.10m de 3.2cm de large

**B Soutien-Gorge-** 0.60m de 150cm de large avec sens.

**Tissu Contrastant-** 0.70m de 150cm de large avec sens.

**Elastique-** 1.10m de 3.2cm de large

**C Soutien-Gorge-** 1.10m de 150cm de large avec sens.

**Elastique-** 1.10m de 3.2cm à 3.8cm de large

### SEÑORITAS: SOSTÉN EN MALLAS PARA EL DEPORTE

**Telas:** \*\*Los patrones fueron diseñados para telas con una elasticidad de 50%-60% aproximadamente \*\* de un orillo hasta el otro.

**Las telas sugeridas incluyen:** Mallas para las Prendas de Deporte, Mallas finas, Mezclas de Spandex, Encaje Estirable, Mallas estirables en ambos sentidos.

Vea la Regla-Para-Escoger-las Mallas®.

Convience para la maquina Overlock / Sobre hiladora

**Mercería:** A,B: Un cierre para el sostén de 2.8cm con corchete.

### A,B,C Tallas del sostén:

**30A-30G, 32A-32G, 34A-34G, 36A-36G, 38A-38G, 40A-40G, 42A-42G, 44A-44G**

Las informaciones para escoger su talla de sostén se encontrarán en las Instrucciones.

**A Sostén-** 0.90m de 150cm de ancho con pelusa.

**Elastico-** 1.10m de 3.2cm de ancho

**B Sostén-** 0.60m de 150cm de ancho con pelusa

**Tela Contrastante-** 0.70m de 150cm de ancho con pelusa.

**Elastico-** 1.10m de 3.2cm de ancho

**C Sostén-** 1.10m de 150cm de ancho con pelusa.

**Elastico-** 1.10m de 3.2cm de ancho

\*sans sens \*\*avec sens \*\*\*avec ou sans sens

\*sin pelusa \*\*con pelusa \*\*\*sin o con pelusa