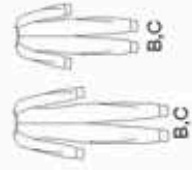
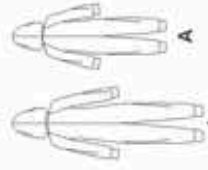


# 8520

## 11 PIECES/PIEZAS

Métrages et instructions de couture en Français à l'adresse de l'entreposage.



### GIRLS' AND MISSES' KNIT JUMPSUIT AND BOOTIES... BOOTIES IN THREE SIZES EACH FOR GIRLS' AND MISSES'

Fabrics: Good for stretch knits only: Jersey, Spandex Blends, Two Way Stretch. See Pick-A-Knit® Rule. Suitable for Overlock/Sergé. For girls' sizes, if used as sleepwear, use fabrics and trims that meet the flammability standards set by the U.S. Government. Extra fabric needed to match photos, stripes of one-way design fabrics.

Notions: Thread. A.B.C. One 20" zipper for girls' sizes, one 22" zipper for misses' sizes. D. 3/4 yd. of 1/2" wide elastic. Look for Simplicity Trims.

BODY MEASUREMENTS		GIRLS'		MISSES'				
Chest/Bust	25-27	28 1/2-30	32-34	30 1/2-31 1/2	32 1/2-34			
Waist	22-23 1/2	24 1/2-25 1/2	26 1/2-27 1/2	23-24	25-26 1/2			
Hip	26-28	30-32	34-36	32 1/2-33 1/2	34 1/2-36			
Sizes	S	M	L	XS	S	M	L	XL
	(7-8)	(10-12)	(14-16)	6-8	10-12	14-16	18-20	22-24

A Jumpsuit		B Jumpsuit		C Jumpsuit	
60***	2	2%	2%	2%	2%
60***	1%	2%	2%	2%	2%
60***	1%	1%	1%	1%	1%
60***	%	%	%	%	%

**FINISHED GARMENT MEASUREMENTS (Chest and Hip Printed on Pattern Tissue)**

A.B.C. Chest/Bust	30	32 1/2	35	32	36	40	44	48
A.B.C. Hip	29	31 1/2	35	32	36	40	44	48

Finished back length from base of neck:  
 A.B.C. 44 1/2, 48, 50 1/2, 55, 56, 57, 58, 59 in.

### FILLETTE ET JEUNE FEMME: COMBINAISON ET CHAUSSONS EN JERSEY...

CHAUSSONS EN TROIS TAILLES POUR FILLETTE ET JEUNE FEMME  
 Tissus: En Jersey extensibles seulement: Jersey fin, Mélanges Spandex, Jersey Extensibles dans les deux sens. Visez la Règle pour Choisir un Jersey®. Ces modèles conviennent pour la machine Overlock/Sergé. Pour les tailles Fillette, si ces modèles sont utilisés comme vêtements de nuit, utiliser des tissus conformes aux normes d'inflammabilité établies par le gouvernement. Prévoyez davantage de tissu pour recoudre les sections, les rayures ou les motifs unidirectionnels.  
 Notions: Fil. A.B.C. Une glissière de 50cm pour tailles Fillette, une glissière de 56cm pour tailles Jeune Femme. D. 0,70m d'élastique de 1,3cm de large. Demandez les garanties de Simplicity.

MISSES' Y SENORITAS: COMBINAISON Y ZAPATILLAS EN MALLAS...  
 ZAPATILLAS EN TRES TALLAS PARA NIÑAS Y SENORITAS  
 Telas: En Malhas extensíveis somente. Malhas finas, Mechas Spandex, Malhas Extensíveis em ambos sentidos. Vea la Regla para Escoger Malhas®. Estos modelos convienen para la máquina Overlock/Sergé. Para las tallas niñas, si estos modelos son usados como ropa de dormir, use telas conformes con la norma de inflamabilidad establecida por el gobierno. Se necesita tela adicional para coser cuadros, rayas o telas unidireccionales en una dirección.  
 Notion: hilo. A.B.C. Una cremallera de 50cm para las tallas niñas, una cremallera de 55cm para las tallas señoritas. D. 0,70m de elastico de 1,3cm de ancho. Pida los seguros de Simplicity.

MEDURES NORMALISES/MEDIDAS DEL CUERPO		JEUNE FEMME/ SENORITAS	
FILLETTE/NIÑAS		FILLETTE/NIÑAS	
Pebine/Busto	64-69	73-76	81-87
Taille/Cintura	56-60	62-65	67-70
Hanches/Caderas	66-71	76-81	87-92
			88-92
			97-102
			107-112
			117-122

TALLAS		P		M		G		TP		F		M		G		TG	
Francia	(7-8)	10-12	(14-16)	34-36	38-40	42-44	46-48	50-52									
Tallas	P	M	G	TP	P	M	G	TG									
Europeas	(7-8)	(10-12)	(14-16)	32-34	36-38	40-42	44-46	48-50									

A Combinación/ A Combinación		B Combinación/ B Combinación		C Combinación/ C Combinación	
150cm**	1.80	2.20	2.30	2.30	2.40
150cm**	1.80	2.00	2.20	2.10	2.20
150cm**	1.30	1.50	1.60	1.50	1.70
150cm**	0.70	0.80	0.80	0.80	0.80