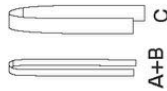
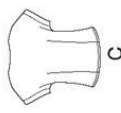
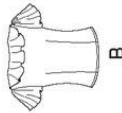
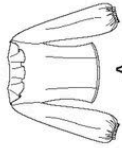


15 PIECES/PIEZAS
Métrages et instructions
de couture en Français à
l'intérieur de l'enveloppe.



6560
SIZE / TALLE / TALLA
U.S. 8-20
FR. 36-48
A EURO. 34-46

MISSES' SEVEN SIZES IN ONE

Sizes	8	10	12	14	16	18	20
European Size	34	36	38	40	42	44	46
Bust	31½	32½	34	36	38	40	42
Waist	24	25	26½	28	30	32	34
Hip	33½	34½	36	38	40	42	44
Back-neck to waist	15¾	16	16¼	16½	16¾	17	17¼

A,B,C Interfacing-¾ yd. of 20" to 25" lightweight fusible, such as Pellon®

A	45 ^{***}	2¾	2¾	2¾	2¾	2¾	2¾	3	Yd
	60 ^{***}	2	2	2	2	2	2	2	"
B	45 ^{***}	2	2	2	2	2	2	2¼	Yd
	60 ^{***}	1½	1½	1½	1½	1½	1¾	1¾	"
C	45 ^{***}	2½	2½	2½	2½	2½	2½	2¾	Yd
	60 ^{***}	1½	1½	1½	1½	1½	1¾	1¾	"

GARMENT MEASUREMENTS

A,B,C Bust	37	38	39½	41½	43½	45½	47½	In
------------	----	----	-----	-----	-----	-----	-----	----

SUGGESTED FABRICS: Lightweight Cotton Types, Double Georgette, Gauze, lightweight Linen Types, Silky Types. Allow extra fabric for matching plaids or stripes.

REQUIREMENTS

Thread, one ½" button, 1¼ yd. of ¼" wide ribbon.
A: ⅝ yd. of ¼" wide elastic.

^{*}without nap ^{**}with nap ^{***}with or without nap

JEUNE FEMME: PATRON SEPT TAILLES / SEÑORITAS: PATRÓN SIETE TALLAS

Tailles / Tallas	8	10	12	14	16	18	20
Tailles Françaises	36	38	40	42	44	46	48
Tallas Europeas	34	36	38	40	42	44	46
Poitrine / Busto	80	83	87	92	97	102	107
Taille / Cintura	61	64	67	71	76	81	89
Hanches / Caderas	85	88	92	97	102	107	112
Dos (encolure à Taille) / Espalda (escote a cintura)	40	40.5	41.5	42	42.5	43	44

A,B,C Entoilage-0.80m de 51cm to 64cm lightweight fusible, such as Pellon®
A,B,C Entretela-0.80m de 51cm a 64cm, ligera, adhesiva como Pellon®

A	115cm**	2.50	2.50	2.50	2.60	2.60	2.70	2.70	m
	150cm**	1.80	1.80	1.90	1.90	2.00	2.00	2.10	"
B	115cm**	1.80	1.80	1.90	1.90	2.00	2.00	2.10	m
	150cm**	1.50	1.50	1.50	1.50	1.60	1.60	1.60	"
C	115cm**	1.90	1.90	1.90	2.00	2.00	2.10	2.20	m
	150cm**	1.40	1.40	1.40	1.40	1.50	1.60	1.70	"

TISSUS SUGÉRÉS: Cotonnades légères, Crêpe Georgette Double, Gaze, Toile de Lin légère, Tissus Soyeux. Prévoyez davantage de tissu pour raccorder les écosseis ou les rayures.

MERCERIE

Fil, un bouton de 1.3cm, 1.20m de ruban de 6mm de large.
A: 0.60m d'élastique de 6mm de large.

TELAS SUGERIDAS: Mezclas de Algodones ligeras, Crepé Georgette Double, Gasa, Tela de Lino ligera, Telas Sedosas. Se necesita tela adicional para casar cuadros o rayas.

MERCERIA: Hilo, un botón de 1.3cm, 1.20m de cinta de 6mm de ancho.
A: 0.60m de elástico de 6mm de ancho.

^{*} sans sens ^{**} avec sens ^{***} avec ou sans sens ^{*} sin pelusa ^{**} con pelusa ^{***} sin o con pelusa