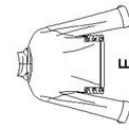
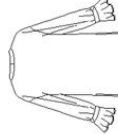
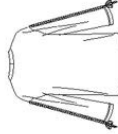
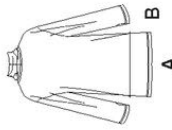


8738

9 PIECES/PIEZAS

Medidas e Instrucciones de costura en Español en el interior del Patrón.



MISSSES' KNIT MINI DRESS, TUNIC OR TOP

Fabrics: Sized for stretch knits only: Double Knit, Rib Knit, Stretch Velvet, Sweater Knit, Sweatshirt Fleece.

E Tab in Broadcloth, Cotton Types, Lightweight Denim, Twill.

See Pick-A-Knit® Rule. Suitable for Overlock/Serger.

Extra fabric needed to match plaids, stripes or one-way design fabrics.

Notions: Thread, 2% yd. of 3/4" wide clear elastic.

C: One skein of sport weight yarn, yarn needle.

E: Twelve grommets with a 3/4" opening, 2% yd. of 1/2" wide twill tape for lacing,

two 3/4" buttons. Look for Simplicity Trims.

BODY MEASUREMENTS

Bust	29½	30½-31½	32½-34	36-38	40-42	44-46	48	In
Waist	22	23-24	25-26½	28-30	32-34	37-39	41½	"
Hip-9" below waist	31½	32½-33½	34½-36	38-40	42-44	46-48	50	In
Back-neck to waist	15½	15½-15¾	16-16¼	16½-16¾	17-17¼	17½-17¾	17¾	In

Sizes	XXS	XS	S	M	L	XL	XXL	
Sizes-European	30	32-34	36-38	40-42	44-46	48-50	52	
A Mini Dress	1%	1%	1%	1%	1%	2%	2%	Yd
B Tunic	1%	1%	1%	1%	1%	1%	2	Yd
C Tunic	1%	1%	1%	1%	1%	1%	2	Yd
D Tunic	1%	1%	1%	1%	1%	2	2%	Yd
E Top	1%	1%	1%	1%	1%	1%	1%	Yd

Contrast Tab- % yd. of 45" to 60"***

FINISHED GARMENT MEASUREMENTS (Bust/Chest and Hip Printed on Pattern Tissue)

A,B,C,D,E Bust	39	41½	44	48	52	56	60	In
Finished back length from base of neck:								
A	32	32½	33	33½	34	34½	35	In
B,C	27	27½	28	28½	29	29½	30	"
D	29	29½	30	30½	31	31½	32	"
E	17	17½	18	18½	19	19½	20	"

without nap *with nap ****with or without nap

TO BE USED FOR INDIVIDUAL PRIVATE HOME USE ONLY AND NOT FOR COMMERCIAL OR MANUFACTURING PURPOSES. / A USAGE PRIVÉ SEULEMENT ET NON À DES FINS COMMERCIALES OU DE PRODUCTION EN SÉRIE. / PARA USO PRIVADO SOLAMENTE. NO SE PUEDE UTILIZAR CON PROPOSITOS DE COMERCIALIZACION O DE PRODUCCION EN SERIE.

JEUNE FEMME: MINI-ROBE, TUNIQUE OU HAUT EN JERSEY

Tissus: En Jerseys Extensibles seulement: Jersey Double, Jersey à côtes, Velours Extensible, Jersey pour Sweater, Molleton pour Sweatshirt. **E Patte** en Popeline, Cotonnades.

Denim léger, Twill. Voyez la Règle pour Choisir Un Jersey®. Ces modèles conviennent pour la machine Overlock/Surjeteuse. Prévoyez d'avantage de tissu pour raccorder les écosais, les rayures ou les motifs unidirectionnels.

Mercerie: Fil, 1,90m d'élastique transparent de 1cm de large. **C:** Un écheveau de laine de sport, une aiguille, un passe-laine. **E:** Douze œillets avec ouverture de 1cm, 2,40m de talonnette de coton de 1,3cm de large pour le lacet, deux boutons de 2cm.

Demandez les garnitures de Simplicity.

MESURES NORMALISÉES

Poitrine	75	78-80	83-87	92-97	102-107	112-117	122	cm
Taille	56	58-61	64-67	71-76	81-87	94-99	106	"
Hanches (23cm au-dessous de la taille)	80	83-85	88-92	97-102	107-112	117-122	127	cm
Dos (encolure à taille)	38.5	39.5-40	40.5-41.5	42-42.5	43-44	44-44.5	44.5	cm

Tailles	TTP	TP	P	M	G	TG	TIG	
Tailles-Françaises	32	34-36	38-40	42-44	46-48	50-52	54	
A Mini-Robe	1.60	1.60	1.70	1.70	1.70	2.10	2.10	m
B Tunique	1.50cm***	1.50	1.50	1.50	1.50	1.80	1.80	m
C Tunique	1.40	1.40	1.50	1.50	1.50	1.80	1.80	m
D Tunique	1.60	1.60	1.70	1.70	1.70	1.90	2.20	m
E Haut	1.20	1.20	1.50	1.60	1.70	1.70	1.70	m

Patte Contrastante- 0.30m de 115cm à 150cm***

MESURES DES VÊTEMENTS FINIS

A,B,C,D,E Poitrine	99	106	112	122	132	143	153	cm
Longueur finie du dos depuis la base du cou:								
A	81.5	82.5	84	85	86.5	87.5	89	cm
B,C	68.5	70	71	72.5	73.5	75	76	"
D	73.5	75	76	77.5	78.5	80	81.5	"
E	43	44.5	45.5	47	48.5	49.5	51	"

sans seins *avec seins ****avec ou sans seins