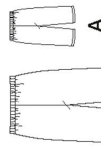


8817

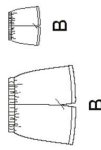
4 PIECES/PIEZAS

Medidas e instrucciones de costura en Español en el Interior del Patrón.



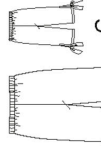
A

A



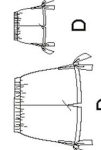
B

B



C

C



D

D

GIRLS' AND 18" DOLL LOUNGE PANTS AND SHORTS

Fabrics: Lightweight, stable fabrics such as Broadcloth, Cotton Types, Flannel, Gingham, Linen Types. Not suitable for sleepwear.
Extra fabric needed to match plaids, stripes or one-way design fabrics.

Notions: Thread. **C,D:** One pkg. of 7/8" wide double fold bias tape quilt binding for girls' sizes, one pkg. of 1/2" wide double fold bias tape for doll.
Look for Simplicity Trims.

BODY MEASUREMENTS (For Sizing Help Visit www.simplicity.com/sizehelp)

Chest	27	28½	30	32	34	In
Waist	23½	24½	25½	26½	27½	"
Hips	28	30	32	34	36	"
Back-neck to waist	12	12¾	13½	14¼	15	"
Approx. Height	52	56	58½	61	61½	"
Size	8	10	12	14	16	

A,B,C,D Elastic- ¾ yd. of 1¼" wide

A,C Pants

45"***	1½	1¾	2	2¼	2½	Yd
60"***	1	1½	1¾	1¾	1¾	"

B,D Shorts

45"***	¾	¾	1½	1½	1½	Yd
60"***	¾	¾	¾	¾	¾	"

18" DOLL:

A,B,C,D Elastic- ¾ yd. of ½" wide

A,C Pants- ½ yd. of 45" or 60"

B,D Shorts- ¾ yd. of 45" or 60"

FINISHED GARMENT MEASUREMENTS (Includes Design and Wearing Ease)

A,B,C,D Hip	32	34	36	38	40	In
A,C Side Length	28¾	32	35¼	36½	37¾	"
B,D Side Length	11¼	12	12¾	13½	14¼	"
A Leg Width	12¾	13½	14¼	15	15¾	"
B Leg Width	19½	21	22½	24	25½	"

*without nap **with nap ***with or without nap

PANTALON ET SHORT D'INTÉRIEUR POUR FILLETTE ET POUPEE DE 45.5CM

Tissus: Tissus fermes et légers tels que Popeline, Cottonnades, Flanelle, Vichy, Toile de Lin. Ces modèles ne conviennent pas pour vêtements de nuit.
Prévoyez davantage de tissu pour raccorder les écossais, les rayures ou les motifs unidirectionnels.

Mercerie: Fil. **C,D:** Un paquet de ruban de biais double pour bordure de couette de 2.2cm de large pour les tailles fillette, un paquet de ruban de biais double de 1.3cm pour la poupée. Demandez les garnitures de Simplicity.

MESURES NORMALISEES

Poitrine	69	73	76	81	87	cm
Taille	60	62	65	67	70	"
Hanches	71	76	81	87	92	"
Dos (encolure à taille)	31	32.5	34.5	36	38	"
Taille approx.	132	142	149	155	156	"
Tailles	8	10	12	14	16	

A,B,C,D Élastique- 0.80m de 3.2cm de large

A,C Pantalon

115cm**	1.30	1.60	1.80	2.00	2.20	cm
150cm**	1.00	1.00	1.10	1.20	1.60	"

B,D Short

115cm**	0.60	0.70	1.00	1.00	1.10	cm
150cm**	0.50	0.60	0.60	0.70	0.70	"

POUPEE DE 45.5CM:

A,B,C,D Élastique- 0.30m de 3.2cm de large

A,C Pantalon- 0.40m de 115cm ou 150cm**

B,D Short- 0.30m de 115cm ou 150cm**

MESURES DES VÊTEMENTS FINIS

A,B,C,D Hanches	81.5	86.5	91.5	96.5	102	cm
A,C Longueur du Côté	73	81.5	89.5	92.5	96	"
B,D Longueur du Côté	28.5	30.5	32.5	34.5	36	"
A Largeur de Jambe	32.5	34.5	36	38	40	"
B Largeur de Jambe	49.5	53.5	57	61	65	"

*sans sens **avec sens ***avec ou sans sens