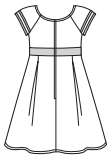
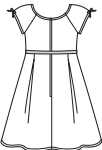


**7 PIECES/PIEZAS**

Métrages et instructions de couture en Français à l'intérieur de l'enveloppe.



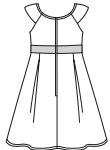
A



B



C



D

**CHILDREN SIX SIZES IN ONE**

Age	3	4	5	6	7	8	
Chest	21½	22	23	24	25	26	In
Waist	20¾	21¼	21¾	22¼	22¾	23¼	"
Height	38½	41	43½	45½	48	50½	"

**A,B,C,D**

45"***	1¼	1¼	1%	1½	1½	1¾	Yd
60"***	1	1½	1¼	1¼	1%	1½	"

**A,B,C,D Lining**

45"*	¾	¾	¾	¾	½	½	Yd
------	---	---	---	---	---	---	----

**GARMENT MEASUREMENTS**

A,B,C,D Chest	22	23	24	25	26	27	In
Finished back length from base of neck:							
A,B,C,D	23	24	26	28	30	32	In

**SUGGESTED FABRICS**

Cotton and Cotton Blends, Gingham, Laundered Cottons, Batiks, Calico, Chambray, Seersucker, Sateen, Eyelet, Soft Lightweight Linen and Linen Blends. Not suitable for sleepwear. Allow extra fabric for matching plaids or stripes.

**REQUIREMENTS**

One 12" zipper, hook and eye, one pkg. of ½" wide single fold bias tape. A: 1¼ yd. of 1½" wide ribbon, 1½ yd. of ¾" wide ribbon. B: 1½ yd. of ¾" wide ribbon, ½ yd. of ½" wide ribbon, one flower. C: Three pkgs. of jumbo rick-rack, one flower. D: 1¼ yd. of 1½" wide ribbon, one flower.

\*without nap \*\*with nap \*\*\*with or without nap

**ENFANT: PATRON SIX TAILLES  
NIÑOS: PATRON SEIS TALLAS**

Age / Edad	3	4	5	6	7	8	
Poitrine / Pecho	55	56	59	61	64	66	cm
Taille / Cintura	53	54	55	56	58	59	"
Hauteur / Altura	98	104	110	116	122	128	"

**A,B,C,D**

115cm**	1.10	1.10	1.20	1.30	1.50	1.60	m
150cm**	0.90	1.00	1.10	1.20	1.20	1.20	"

**A,B,C,D Doublure/Forro**

115cm*	0.30	0.40	0.40	0.40	0.40	0.40	m
--------	------	------	------	------	------	------	---

**MESURES DU VÊTEMENT/MEDIDAS DE LA PRENDA**

A,B,C,D Poitrine/Pecho	56	58.5	61	63.5	66	68.5	cm
Longueur finie du dos depuis la base du cou:							
Largo final de la espalda desde la base del cuello:							
A,B,C,D	58.5	61	66	71	76	81.5	cm

**TISSUS SUGGÉRÉS**

Coton et Cotonnades, Vichy, Cotons prélavés, Batik, Calico, Chambray, Seersucker, Satinette, Broderie anglaise, Lin et Mélanges de Lin souples et légers. Ces modèles ne conviennent pas pour vêtements de nuit. Prévoyez davantage de tissu pour raccorder les écossais ou rayures.

**MERCERIE**

Une glissière de 31cm, une agrafe, un paquet de ruban de biais simple de 1.3cm de large. A: 1.20m de ruban de 3.8cm de large, 1.40m de ruban de 1cm de large. B: 1.50m de ruban de 1cm de large, 0.60m de ruban de 1.5cm de large, une fleur. C: Trois paquets de croquet géant, une fleur. D: 1.20m de ruban de 3.8cm de large, une fleur.

**TELAS SUGERIDAS**

Algodón y Mezclas de Algodones, Guingán, Algodones lavados, Batik, Calico, Chambray, Seersucker, Satén de Algodón, bordado inglés, Lino y mezclas de Lino suave y ligero. Estos modelos no convienen para ropa de dormir. Se necesita tela extra para casar cuadros o rayas.

**MERCERÍA**

Una cremallera de 31cm, un corchete, un paquete de cinta de bias sencillo de 1.3cm de ancho. A: 1.20m de cinta de 3.8cm de ancho, 1.40m de cinta de 1cm de ancho. B: 1.50m de cinta de 1cm de ancho, 0.60m de cinta de 1.5cm de ancho, una flor. C: Tres paquetes de cinta de espiguilla muy grande, una flor. D: 1.20m de cinta de 3.8cm de ancho, una flor.

\*sans sens \*\*avec sens \*\*\*avec ou sans sens

\*sin pelusa \*\*con pelusa \*\*\*con o sin pelusa

**6205**  
SIZE / TAILLE / TALLA  
U.S. 3-8  
FR. 3-8  
EURO. 3-8  
**A**