

S0748

24 PIECES

CHILD'S COSTUMES

Fabrics: Broadcloth, Cotton Types, Satin, Taffeta. **B Bodice** also in Velveteen. Not suitable for sleepwear. Extra fabric needed to match plaids, stripes or one-way design fabrics.

Notions: Thread, fabric glue. **A:** approximately forty five rhinestones or gem stones in assorted colors and sizes, one 16" zipper, one pkg. of ½" wide single fold bias tape. **B:** One 12" zipper, one hook and eye, approximately one hundred and seventy rhinestones or gem stones. Look for Simplicity Trims.

Tools: Exacto knife and self healing cutting mat or embroidery scissors; clear food storage bags, pressing cloth, glue stick, disappearing ink marking pen. (for appliques)

BODY MEASUREMENTS (For Sizing Help Visit www.simplicity.com)

Chest	22	23	24	25	26	27	In
Waist	20½	21	21½	22	23	23½	"
Hips	—	24	25	26	27	28	"
Back-neck to waist	9	9½	10	10½	11½	12	"
Approx. Height	38	41	44	47	50	52	"
Pattern Size	3	4	5	6	7	8	

A Bodice, Skirt and Applique

Yoke, Collar and Sleeves	60***	1%	1%	1½	1%	1¾	1%	Yd
Lining	60**	¾	¾	½	½	½	½	Yd

Interfacing- ¼ yd. of 20" to 25" lightweight fusible, such as Pellon®

Appliques (shown in magenta)- 7" square fabric remnant

Applique (shown in lavender)- 4" x 5" fabric remnant

Applique (shown in gold)- ¾ yd. of 45" or 60***

Applique (shown in navy)- ¾ yd. of 45" or 60***; **Paper Backed Fusible Web**- 1½ yd. of 15" to 17" wide. **Trim**- 1¾ yd. of ½" wide metallic braid

B Bodice	60***	¾	¾	½	½	½	½	Yd
Shoulder Straps - ½ yd. of 60***	60***	1%	1%	1¾	1¾	1%	2	Yd
Skirt	60***	1%	1%	1¾	1¾	1%	2	Yd
Skirt Trim	60***	¾	¾	1	1	1	1½	Yd
Lining	60**	1%	1%	1%	1%	1%	1¾	Yd

Net- 2¾ yd. of 54"

Applique (shown in magenta)- 7" x 9" fabric remnant

Applique (shown in lavender)- ¾ yd. of 45" or 60***

Applique (shown in jade)- ¾ yd. of 45" or 60***

Paper Backed Fusible Web- 1½ yd. of 15" to 17" wide. **Trim**- 1¾ yd. of ½" wide metallic braid; 1½ yd. of ¾" wide ribbon, ¾ yd. of ¾" wide metallic lace.

FINISHED GARMENT MEASUREMENTS (Includes Design and Wearing Ease)

A,B Chest	23½	24½	25½	26½	27½	28½	In
Finished back length from base of neck:							
A,B	32½	33½	35½	37½	39½	41½	In
A Dress Width	84½	85½	86½	87½	88½	89½	"
B Dress Width	95	96	97	98	99	100	"

*without nap **with nap ***with or without nap

COSTUMES POUR ENFANTS

Tissus: Popeline, Cotonnades, Satin, Taffetas. **B Corsage** en Velours de Coton aussi. Ces modèles ne conviennent pas pour vêtements de nuit. Prévoyez davantage de tissu pour raccorder les écosais, les rayures ou les motifs unidirectionnels.

Mercerie: Fil, colle à tissu. **A:** environ quarante cinq pierres précieuses de différentes couleurs et tailles, une glissière de 40cm, un paquet de ruban de biais simple de 1.3cm de large. **B:** Une glissière de 30cm, une agrafe, environ cent soixante dix différentes pierres ou bijoux. Demandez les garnitures de Simplicity.

Instruments: Couteau Exacto et tapis de découpe auto-cicatrisant ou ciseaux à broder; sacs pour conserver les aliments, pattemouille, bâtonnet de colle, marqueur à tissu à encre soluble (pour les applications)

MESURES NORMALISÉES

Poitrine	56	58	61	64	66	69	cm
Taille	52	53	55	56	58	60	"
Hanches	—	61	64	66	69	71	"
Dos (encolure à taille)	23	24	25.5	27	29.5	31	cm
Taille approx.	97	104	112	119	127	132	"
Tailles	3	4	5	6	7	8	

A Corsage, Jupe et Application

150cm**	1.20	1.30	1.40	1.50	1.60	1.70	m	
Empiècement, Col et Manches	150cm**	0.50	0.50	0.60	0.60	0.60	0.60	m
Doublure	150cm*	0.40	0.40	0.40	0.40	0.40	0.40	m

Entoilage- 0.20m de 51cm à 64cm, léger, thermocollant que Pellon®

Application (montrée en magenta)- Un carré de tissu de 18cm; **Application** (montrée en lavande)- Un morceau de tissu de 10cm x 12cm; **Application** (montrée en doré)- 0.40m de 115cm ou 150cm***; **Application** (montrée en bleu marine)- 0.40m de 115cm ou 150cm***; **Matière Thermocollante avec Support de Papier** - 1.30m de 38cm à 43cm de large. **Garniture**- 1.60m de soutache métallisée de 1.3cm de large.

B Corsage	150cm**	0.40	0.40	0.40	0.40	0.40	0.40	m
Bretelles - 0.40m de 150cm**	150cm**	1.50	1.50	1.60	1.60	1.70	1.80	m
Jupe	150cm**	1.50	1.50	1.60	1.60	1.70	1.80	m
Garniture de la Jupe	150cm**	0.80	0.80	0.90	0.90	1.00	1.00	m
Doublure	150cm*	1.00	1.00	1.30	1.40	1.50	1.60	m

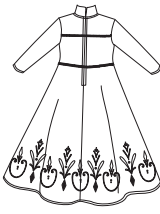
Tulle- 2.60m de 140cm

Application (montrée en magenta)- Un morceau de tissu de 18cm x 23cm; **Application** (montrée en lavande)- 0.40m de 115cm ou 150cm***; **Application** (montrée en vert jade)- 0.40m de 115cm ou 150cm***; **Matière Thermocollante avec support de papier** - 1.70m de 38cm à 43cm de large. **Garniture**- 1.60m de soutache métallisée de 1.3cm de large; 10.30m de ruban de 1.5cm de large, 0.70m de dentelle métallisée de 2cm de large.

MESURES DES VÊTEMENTS FINIS

A,B Poitrine	59.5	62	65	67.5	70	72.5	cm
Longueur finie du dos depuis la base du cou:							
A,B	82.5	85	90	95	100.5	106	cm
A Largeur de la Robe	215	217	220	222	225	227	"
B Largeur de la Robe	242	244	247	249	252	254	"

*sans sens **avec sens ***avec ou sans sens



A



B