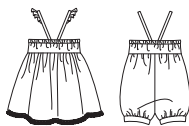


20 PIECES/PIEZAS

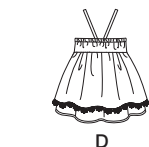
Métrages et instructions de couture en Français à l'intérieur de l'enveloppe.



A



B



D



C,D



E

BABIES FOUR SIZES IN ONE

Sizes	Newborn	Small	Medium	Large	
Weight	7-13	13-18	18-21	21-24	Lb
Height	17-24	24-26½	26½-31	31-34	In

A					
45"***	1	1	1½	1½	Yd

B					
45"***	¾	¾	1	1½	Yd

C					
45"***	1½	1¼	1¼	1½	Yd

D					
45"***	1½	1¼	1¼	1½	Yd

Contrast Overskirt

45"***	¾	½	½	¾	Yd

E- ⅝ yd. of 45"***

GARMENT MEASUREMENTS

Finished back length from base of neck:

C,D					
	14½	16½	18½	20½	In

SUGGESTED FABRICS

Calico, Chambray, Cotton Lawn, Cotton Types, Gingham, Lightweight Denim, Lightweight Linen Types, Pique, Sateen, Seersucker, Stretch Wovens. **D Overskirt** also in Eyelet. Not suitable for sleepwear. Allow extra fabric for matching plaids or stripes.

REQUIREMENTS

Thread. **A,B,C,D:** ⅝ yd. of ¾" wide elastic, two ½" buttons.

A,B: ¼ yd. of ¾" wide snap tape. **C,D:** One pkg. of ¼" wide elastic.

C: 1¾ yd. of ½" wide lace. **D:** 1½ yd. of 1" wide lace.

E: ¾ yd. of ¾" wide elastic.

*without nap **with nap ***with or without nap

BÉBÉS: PATRON QUATRE TAILLES

BEBÉS: PATRON CUATRO TALLAS

Tailles	Nouveau-né	Petite	Moyenne	Grande	
Tallas	Recien nacido	Pequeña	Mediana	Grande	
Poids/ Peso	3-6	6-8	8-9.5	9.5-11	Kg
Hauteur/ Altura	43-61	61-67	67-79	79-87	cm

A 115cm**					
0.90	0.90	1.00	1.00		m

B 115cm**					
0.80	0.80	0.90	0.90		m

C 115cm**					
1.00	1.10	1.20	1.20		m

D 115cm**					
1.10	1.10	1.20	1.20		m

Dessus-de-jupe contrastant / Sobrefalda contrastante					
115cm**	0.40	0.40	0.50	0.50	m

E- 0.50m de 115cm**

TISSUS SUGGERES: Calicot, Chambray, Linon, Cottonnades, Vichy, Denim léger, Mélanges de lin légers, Piqué, Satinette, Seersucker, Tissus tissés extensibles. **D Dessus-de-jupe** aussi en Dentelle anglaise. Ces modèles ne conviennent pas pour vêtements de nuit. Prévoyez davantage de tissu pour raccorder les écossais ou rayures.

MERCERIE: Fil. **A,B,C,D:** 0.50m d'élastique de 1cm de large, deux boutons de 1.3cm. **A,B:** 0.20m de ruban de pressions de 2cm de large. **C,D:** un paquet d'élastique de 6mm de large. **C:** 1.50m de dentelle de 1.3cm de large. **D:** 1.20mde dentelle de 2.5cm de large. **E:** 0.30m d'élastique de 2cm de large.

TELAS SUGERIDAS: Calico, Chambray, Linón, Mezclas de algodones, Guingám, Dril ligero, Mezclas de lino ligeras, Piqué, Algodón de satén, Seersucker, Telas tejidas estirables. **D Sobrefalda** también en Encaje inglés. Estos modelos no convienen para ropa de dormir. Se necesita tela adicional para casar cuadros o rayas.

MERCERIA: Hilo. **A,B,C,D:** 0.50m de elástico de 1cm de ancho, dos botones de 1.3cm. **A,B:** 0.20m de cinta de broches de presión. **C,D:** un paquete de elástico de 6mm de ancho. **C:** 1.50m de encaje de 1.3cm de ancho. **D:** 1.20m de encaje de 2.5cm de ancho.

E: 0.30m de elástico de 2cm de ancho.

*sans sens **avec sens ***avec ou sans sens

*sin pelusa **con pelusa ***con o sin pelusa

6293
 SIZE / TAILLE / TALLA
 U.S. NB-L
 FR. NN-G
 EURO. RN-G
A