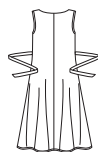
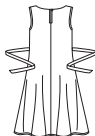


13 PIECES/PIEZAS

Métrages et instructions de couture en Français à l'intérieur de l'enveloppe.



A



B



C



D

MISSSES' SEVEN SIZES IN ONE

Sizes	8	10	12	14	16	18	20	
European Size	34	36	38	40	42	44	46	
Bust	31½	32½	34	36	38	40	42	In
Waist	24	25	26½	28	30	32	34	"
Hip	33½	34½	36	38	40	42	44	"
Back-neck to waist	15¾	16	16¼	16½	16¾	17	17¼	In

A								
45***	2½	2½	2½	2½	2¾	2½	3½	Yd
60***	2½	2½	2½	2½	2½	2½	2½	"

Interfacing- ¾ yd. of 20" to 25" lightweight fusible, such as Pellon®

B								
45***	2¼	2¼	2¼	2½	2½	2½	2½	Yd
60***	2¼	2¼	2¼	2¼	2½	2½	2½	"

Interfacing- ¾ yd. of 20" to 25" lightweight fusible, such as Pellon®

C								
45***	2½	2½	2½	2½	2½	2½	2¾	Yd
60***	2½	2½	2½	2½	2½	2½	2½	"

Interfacing- ¾ yd. of 20" to 25" lightweight fusible, such as Pellon®

D								
45***	2½	2½	2½	2¾	2¾	2¾	2¾	Yd
60***	2¼	2¼	2¼	2¼	2¼	2½	2½	"

Interfacing- ½ yd. of 20" to 25" lightweight fusible, such as Pellon®

GARMENT MEASUREMENTS

A,B,C,D,Bust	36½	37½	39	41	43	45	47	In
Finished back length from base of neck:								
A	39¾	40	40¼	40½	40¾	41	41¼	In
B,C,D	35¾	36	36¼	36½	36¾	37	37¼	"

SUGGESTED FABRICS

Batiks, Chambray, Cotton Lawn, Cotton Types, Crepe, Crepe De Chine, Gauze, Jacquards, Linen Types, Pique, Silky Types, Ponte. Allow extra fabric for matching plaids or stripes.

REQUIREMENTS

Thread. **A,B,C:** One pkg. of ½" wide single fold bias tape.
B,C: One ½" button, 1¾" length of elastic cord.

*without nap **with nap ***with or without nap

JEUNE FEMME: PATRON SEPT TAILLES

SEÑORITAS: PATRÓN SIETE TALLAS

Tailles / Tallas	8	10	12	14	16	18	20	
Tailles Françaises	36	38	40	42	44	46	48	
Tallas Europeas	34	36	38	40	42	44	46	
Poitrine / Busto	80	83	87	92	97	102	107	cm
Taille / Cintura	61	64	67	71	76	81	89	"
Hanches / Caderas	85	88	92	97	102	107	112	"
Dos (encolure à Taille) / Espalda (escote a cintura)	40	40.5	41.5	42	42.5	43	44	cm

A	115cm**	2.30	2.30	2.30	2.40	2.50	2.60	2.80	m
	150cm**	2.30	2.30	2.30	2.30	2.30	2.30	2.30	"

Entoilage- 0.40m de 51cm à 64cm léger thermocollant tels que Pellon®

Entretela- 0.40m de 51cm à 64cm légère adhesiva como Pellon®

B	115cm**	2.10	2.10	2.10	2.10	2.20	2.30	2.30	m
	150cm**	2.00	2.10	2.10	2.10	2.10	2.10	2.10	"

Entoilage- 0.40 de 51cm à 64cm léger thermocollant tel que Pellon®

Entretela- 0.40m de 51cm à 64cm léger adhesiva como Pellon®

C	115cm**	2.30	2.30	2.30	2.30	2.30	2.40	2.50	m
	150cm**	2.10	2.10	2.20	2.20	2.20	2.20	2.20	"

Entoilage- 0.40 de 51cm à 64cm léger thermocollant tel que Pellon®

Entretela- 0.40m de 51cm à 64cm léger adhesiva como Pellon®

D	115cm**	2.40	2.40	2.40	2.50	2.50	2.50	2.50	m
	150cm**	2.00	2.00	2.10	2.10	2.10	2.10	2.10	"

Entoilage- 0.40 de 51cm à 64cm léger thermocollant tel que Pellon®

Entretela- 0.40m de 51cm à 64cm léger adhesiva como Pellon®

TISSUS SUGGÈRES: Batiks, Chambray, Coton de linon, Cotonnades, Crêpe, Crêpe de Chine, Gaze, Soie damassée, Mélanges de lin, Piqué, Tissus soyeux, Jersey Ponte. Prévoyez davantage de tissu pour raccorder les écossais ou les rayures.

MERCERIE

Fil. **A,B,C:** un paquet de ruban de biais simple de 1.3cm de large.

B,C: un bouton de 1.3cm, un morceau de cordelette élastique de 4.5cm de long.

TELAS SUGERIDAS

Batiks, Chambray, Algodón de linón, Mezclas de algodones, Crepé, Crepé de China, Gasa, Seda adamascada, Mezclas de lino, Pique, Telas sedosas, Mallas Ponte. Se necesita tela adicional para casar cuadros o rayas.

MERCERÍA

Hilo. **A,B,C:** un paquete de cinta de bias de 1.3cm de ancho.

B,C: un botón de 1.3cm, un pedazo de cordón elástico de 4.5cm de largo.

*sans sens **avec sens ***avec ou sans sens

*sin pelusa **con pelusa ***con o sin pelusa

6340
 SIZE / TAILLE / TALLA
 U.S. 8-20
 FR. 36-48
 EURO. 34-46
A