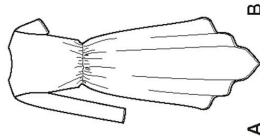


# 1064

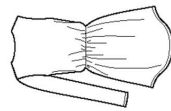
11 PIECES/PIEZAS

Métrages et Instructions de couture en Français à l'intérieur de l'enveloppe.



A

B



C

D



C,D

## MISSIES' TUNICS WITH LENGTH VARIATIONS AND TIE BELT

**Fabrics:** Challis, Cotton Lawn, Crepe De Chine, Double Georgette, Silky Types, Voile. Extra fabric needed to match plaids, stripes or one-way design fabrics.

**Notions:** Thread, one pkg. of 1/4" wide elastic. Look for Simplicity Trims.

### BODY MEASUREMENTS (For Sizing Help Visit [www.simplicity.com/sizehelp](http://www.simplicity.com/sizehelp))

<b>Bust</b>	30 1/2	31 1/2	32 1/2	34	36	38	40	42	44	In
<b>Waist</b>	23	24	25	26 1/2	28	30	32	34	37	"
<b>Hip-9" below waist</b>	32 1/2	33 1/2	34 1/2	36	38	40	42	44	46	"
<b>Back-neck to waist</b>	15 1/2	15 3/4	16	16 1/4	16 1/2	16 3/4	17	17 1/4	17 1/2	"

<b>Pattern Size</b>	6	8	10	12	14	16	18	20	22
<b>Sizes-European</b>	32	34	36	38	40	42	44	46	48

**A,B,C,D Interfacing**- 3/4 yd. of 20" to 25" lightweight fusible, such as Pellon®

### A Tunic

45"***	2 3/4	2 3/4	2 1/2	2 3/4	2 1/2	2 3/4	3 1/4	3 1/4	3 3/4	Yd
60"***	1 3/4	1 3/4	1 1/2	1 1/2	1 1/2	1 3/4	2 1/4	2 1/4	2 1/2	"

### B Tunic

45"***	2 3/4	2 3/4	2 1/2	2 3/4	2 1/2	2 3/4	2 3/4	2 3/4	2 3/4	Yd
60"***	1 3/4	1 3/4	1 1/2	1 3/4	1 1/2	1 1/2	2	2	2 1/2	"

### C Tunic and Tie Belt

45"***	1 1/2	2	2 1/2	2 1/2	2 1/2	2 3/4	2 3/4	2 3/4	2 3/4	Yd
60"***	1 1/4	1 3/4	1 3/4	1 3/4	1 3/4	1 3/4	1 3/4	1 3/4	1 1/2	"

### D Tunic and Tie Belt

45"***	2	2	2 1/2	2 1/2	2 1/2	2 1/4	2 1/4	2 1/4	2 1/4	Yd
60"***	1 1/2	1 1/2	1 1/2	1 1/2	1 1/2	1 1/2	1 1/2	1 1/2	1 1/2	"

### FINISHED GARMENT MEASUREMENTS (Includes Design and Wearing Ease)

<b>A,B,C,D Bust</b>	35 1/2	36 1/2	37 1/2	39	41	43	45	47	49	In
<b>Finished back length from base of neck:</b>										
<b>A,B</b>	47	47 1/4	47 1/2	47 3/4	48	48 1/4	48 1/2	48 3/4	49	In
<b>C,D</b>	30 3/2	30 3/4	31	31 1/4	31 1/2	31 3/4	32	32 1/4	32 1/2	"

\*without nap \*\*with nap \*\*\*with or without nap

**JEUNE FEMME: TUNICS DE DIFFÉRENTS LONGUEURS AVEC CEINTURE À NOUVER**  
**Tissus:** Étamine, Coton de Linon, Crêpe De Chine, Crêpe Georgette Double, Tissus soyeux, Voile. Prévoyez davantage de tissu pour raccorder les écossais, rayures ou motifs unidirectionnels.

**Mercerie:** Fil, un paquet d'élastique de 6mm de large. Demandez la mercerie de Simplicity Trims.

### SEÑORITAS: TÚNICAS EN DIFERENTES LARGOS CON CINTURÓN DE LAZO

**Telas:** Chali, Algodón de Linón, Crêpe De China, Crêpe Georgette doble, Telas sedosas, Veb. Se necesita tela adicional para casar cuadros, rayas o telas estampadas en una dirección.

**Mercería:** Hilo, un paquete de elástico de 6mm de ancho. Pida la mercería de Simplicity Trims.

### MESURES NORMALISEES / MEDIDAS DEL CUERPO

<b>Poitrine / Busto</b>	78	80	83	87	92	97	102	107	112	cm
<b>Taille / Cintura</b>	58	61	64	67	71	76	81	87	94	"

**Hanches (23cm au-dessous de la taille) / Caderas (23cm abajo de la cintura)**

	83	85	88	92	97	102	107	112	117	cm
--	----	----	----	----	----	-----	-----	-----	-----	----

**Dos (encolure à taille) / Espalda (escote a cintura)**

	39.5	40	40.5	41.5	42	42.5	43	44	44	cm
--	------	----	------	------	----	------	----	----	----	----

**Tailles / Tallas**

	6	8	10	12	14	16	18	20	22
--	---	---	----	----	----	----	----	----	----

**Tailles-Françaises**

	34	36	38	40	42	44	46	48	50
--	----	----	----	----	----	----	----	----	----

**Tailles-Europees**

	32	34	36	38	40	42	44	46	48
--	----	----	----	----	----	----	----	----	----

**A,B,C,D Entoilage**- 0.70m de 51cm à 64cm léger thermocollant tels que Pellon®

**A,B,C,D Entretela**- 0.70m de 51cm a 64cm ligera adhesiva como Pellon®

### A Tunique/ A Túnica

115cm**	2.10	2.20	2.30	2.50	2.60	2.90	3.00	3.00	3.10	m
150cm**	1.60	1.60	1.70	1.70	1.70	2.10	2.10	2.10	2.20	"

### B Tunique/ B Túnica

115cm**	2.10	2.20	2.20	2.30	2.30	2.50	2.60	2.60	2.60	m
150cm**	1.50	1.50	1.50	1.50	1.60	1.70	1.80	1.90	2.00	"

**C Tunique et ceinture à nouer/ C Túnica y cinturón de lazo**

115cm**	1.70	1.80	1.90	2.10	2.30	2.40	2.50	2.50	2.60	m
150cm**	1.60	1.60	1.60	1.60	1.60	1.60	1.60	1.60	1.70	1.80

**D Tunique et ceinture à nouer/ D Túnica y cinturón de lazo**

115cm**	1.80	1.90	1.90	2.00	2.00	2.00	2.10	2.10	2.20	m
150cm**	1.40	1.40	1.50	1.50	1.50	1.50	1.50	1.50	1.70	1.80

\*sans sens \*\*avec sens \*\*\*avec ou sans sens

\*sin pelusa \*\*con pelusa \*\*\*con o sin pelusa

TO BE USED FOR INDIVIDUAL PRIVATE HOME USE ONLY AND NOT FOR COMMERCIAL OR MANUFACTURING PURPOSES / A USAGE PRIVÉ SEULEMENT ET NON À DES FINS COMMERCIALES OU DE PRODUCTION EN SÉRIE / PARA USO PRIVADO SOLAMENTE, NO SE PUEDE UTILIZAR CON PROPOSITOS DE COMERCIALIZACION O DE PRODUCCION EN SERIE.