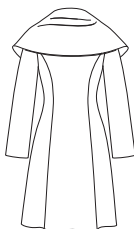


# 1254

9 PIECES/PIEZAS

Métrages et Instructions de couture en Français à l'intérieur de l'enveloppe.



A



B

## MISSES' EASY LINED COAT OR JACKET

**Fabrics:** Medium weight to heavyweight fabrics such as: Brocade, Damask, Denim, Melton, Pique, Poplin, Sateen, Stretch Wovens, Velvet, Wool Types, Ponte, Sweatshirt Fleece. Extra fabric needed to match plaids, stripes or one-way design fabrics.

**Notions:** Thread, one large coat snap. **A:** One 28" separating zipper. **B:** One 20" separating zipper. Look for Simplicity Trims.

### BODY MEASUREMENTS (For Sizing Help Visit [www.simplicity.com](http://www.simplicity.com))

<b>Bust</b>	29½	30½	31½	32½	34	36	38	40	42	44	In
<b>Waist</b>	22	23	24	25	26½	28	30	32	34	37	"
<b>Hip-9" below waist</b>	31½	32½	33½	34½	36	38	40	42	44	46	In
<b>Back-neck to waist</b>	15½	15½	15½	16	16¼	16½	16¾	17	17¼	17½	In
<b>Pattern Size</b>	4	6	8	10	12	14	16	18	20	22	
<b>Sizes-European</b>	30	32	34	36	38	40	42	44	46	48	

### A Coat

45***	3¾	3¾	3¾	3¾	3¾	3¾	3¾	4	4	4¾	Yd
60***	2%	2%	2%	2%	3	3	3¾	3¾	3¾	3¾	"

### Lining

45**	2¼	2%	2%	2½	2¾	2¾	2¾	2¾	2%	2%	Yd
------	----	----	----	----	----	----	----	----	----	----	----

**Interfacing-** 2 yd. of 25" medium weight fusible, such as Pellon®

### B Jacket

45***	3¾	3¾	3¾	3¾	3¾	3¾	3¾	3¾	3¾	3¾	Yd
60***	2%	2%	2%	2¾	2¾	2%	2%	2%	2%	2%	"

### Lining

45**	1%	1%	1%	2¼	2¼	2¼	2%	2%	2%	2%	Yd
------	----	----	----	----	----	----	----	----	----	----	----

**Interfacing-** 2 yd. of 25" medium weight fusible, such as Pellon®

### FINISHED GARMENT MEASUREMENTS (Includes Design and Wearing EASE)

<b>A,B Bust</b>	33	34	35	36	37½	39½	41½	43½	45½	47½	In
<b>Finished back length from base of neck:</b>											
<b>A</b>	33¾	33¾	33¾	34	34¾	34¾	34¾	35	35¼	35½	In
<b>B</b>	25¼	25¼	25¼	26	26¼	26½	26¾	27	27¼	27½	"

\*without nap \*\*with nap \*\*\*with or without nap

## JEUNE FEMME: MANTEAU OU VESTE DOUBLÉS

**Tissus:** Tissus moyens à épais tels que : Brocart, Damas, Denim, Melton, Piqué, Popeline fine, Satinette, Tissus tissés extensibles, Velours, Lainages, Jersey Ponte, Molleton pour Sweatshirt. Prévoyez davantage de tissu pour raccorder les écossois, rayures ou motifs unidirectionnels.

**Merceria:** Fil, une grosse pression pour manteau. **A:** Une glissière séparable de 71cm. **B:** Une glissière séparable de 50cm. Demandez la mercerie de Simplicity Trims.

### SEÑORITAS: ABRIGO O CHAQUETA FORRADOS

**Telas:** Telas de medianas hasta gruesas como : Brocado, Damasco, Dril, Melton, Piqué, Popelina fina, Algodón de satén, Telas tejidas estirables, Terciopelo, Mezclas de lana, Mallas Ponte, Muletón para sudaderas. Se necesita tela adicional para casar cuadros, rayas o telas estampadas en una dirección.

**Merceria:** Hilo, un broche de presión grande para abrigo. **A:** Una cremallera separable de 71cm. **B:** Una cremallera separable de 50cm. Pida la mercería de Simplicity Trims.

### MESESURES NORMALISEES / MEDIDAS DEL CUERPO

<b>Poitrine / Busto</b>	75	78	80	83	87	92	97	102	107	112	cm
<b>Taille / Cintura</b>	56	58	61	64	67	71	76	81	87	94	"
<b>Hanches (23cm au-dessous de la taille) / Caderas (23cm abajo de la cintura)</b>	80	83	85	88	92	97	102	107	112	117	cm

### Dos (encolure à taille) / Espalda (escote a cintura)

	38.5	39.5	40	40.5	41.5	42	42.5	43	44	44	cm
--	------	------	----	------	------	----	------	----	----	----	----

<b>Tailles / Tallas</b>	4	6	8	10	12	14	16	18	20	22	
<b>Tailles-Françaises</b>	32	34	36	38	40	42	44	46	48	50	
<b>Tallas-Europeas</b>	30	32	34	36	38	40	42	44	46	48	

### A Manteau / A Abrigo

115cm**	3.40	3.40	3.50	3.50	3.50	3.50	3.50	3.60	3.70	3.70	m
150cm**	2.60	2.60	2.60	2.60	2.70	2.80	2.80	2.80	2.80	2.90	"

### Doubleur / Forro

115cm*	2.10	2.10	2.20	2.30	2.50	2.50	2.50	2.50	2.60	2.70	m
--------	------	------	------	------	------	------	------	------	------	------	---

**Entoilage-** 1.90m de 64cm moyen thermocollant tels que Pellon®

**Entretela -** 1.90m de 64cm mediana adhesiva como Pellon®

### B Veste / B Chaqueta

115cm**	3.00	3.00	3.00	3.10	3.10	3.20	3.20	3.20	3.30	3.30	m
150cm**	2.40	2.40	2.40	2.50	2.60	2.60	2.60	2.60	2.60	2.60	"

### Doubleur / Forro

115cm*	1.70	1.70	1.70	2.00	2.00	2.10	2.10	2.20	2.20	2.20	m
--------	------	------	------	------	------	------	------	------	------	------	---

**Entoilage-** 1.90m de 64cm moyen thermocollant tels que Pellon®

**Entretela -** 1.90m de 64cm mediana adhesiva como Pellon®

\*sans sens \*\*avec sens \*\*\*avec ou sans sens \*sin pelusa \*\*con pelusa \*\*\*con o sin pelusa