

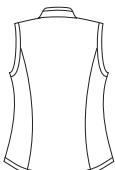
1499

13 PIECES/PIEZAS

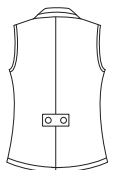
Métrages et Instructions de couture en Français à l'intérieur de l'enveloppe.



A



B



C



D

MISSIS' VESTS AND HEADBAND... HEADBAND IN THREE SIZES S 21", M 22", L 23"

Fabrics: A in Double faced Prequilted Fabrics. B,C in Denim, Corduroy, Poplin, Twill, Brocade, Double Knits, Sweatshirt Fleece, Suede Cloth, Fleece. D in Fleece only. Extra fabric needed to match plaids, stripes or one-way design fabrics.

Notions: Thread. **A,B:** Sizes 6 to 14- one 20" separating zipper; Sizes 16 to 24 -one 22" separating zipper. **C:** One pkg. of ½" wide single fold bias tape, two ¾" buttons, one 14" separating zipper (opt.). Look for Simplicity Trims.

BODY MEASUREMENTS (For Sizing Help Visit www.simplicity.com/sizehelp)

Bust	30½	31½	32½	34	36	38	40	42	44	46	In
Waist	23	24	25	26½	28	30	32	34	37	39	"
Hip-9" below waist	32½	33½	34½	36	38	40	42	44	46	48	In
Back-neck to waist	15½	15¾	16	16¼	16½	16¾	17	17¼	17½	17¾	In

Pattern Size	6	8	10	12	14	16	18	20	22	24
Sizes-Europe	32	34	36	38	40	42	44	46	48	50

A Vest

45***	1%	1%	1%	1%	1¼	1¼	1½	1½	1½	1%	Yd
60***	¾	¾	¾	¾	1	1	1	1½	1½	1½	"

Foldover Braid OR Double Fold Bias Tape- 6½ yd. of ½" wide

B Vest

45***	1¼	1¼	1¼	1¼	1¼	1¼	1½	1½	1½	1%	Yd
60***	¾	¾	¾	¾	¾	1	1	1½	1½	1½	"

Foldover Braid OR Double Fold Bias Tape- 4¾ yd. of ½" wide

C Vest

45***	1%	1%	1%	1¼	1¼	2	2½	2¼	2¼	2¼	Yd
60***	1%	1%	1%	1½	1½	1½	1½	1½	1½	1½	"

Interfacing 1¼ yd. of 20" to 25" lightweight fusible, such as Pellon®

D Headband ¾ yd. of 60***

FINISHED GARMENT MEASUREMENTS(Includes Design and Wearing EASE)

A,B,C Bust	36½	37½	38½	40	42	44	46	48	50	52	In
------------	-----	-----	-----	----	----	----	----	----	----	----	----

*without nap **with nap ***with or without nap

JEUNE FEMME: GILETS ET SERRE-TÊTE EN TROIS TAILLES P53.5CM, M56CM, G58.5CM

Tissus: A en Tissus matelassés réversibles. B,C en Denim, Velours Milleraies, Popeline fine, Twill, Brocart, Jerseys doubles, Molleton pour Sweatshirt, Suédine, Molleton. D en Molleton seurement. Prévoyez davantage de tissu pour raccorder les écossais, les rayures ou les motifs unidirectionnels.

Mercerie: Fil. **A,B:** Tailles 6 à 14- une glissière séparable de 35cm; Tailles 16 à 24 - une glissière séparable de 55cm, deux paquets de ruban de biais double de 1.3cm de large. **C:** Un paquet de ruban de biais simple de 1.3cm de large, deux boutons de 2.2cm, une glissière séparable de 35cm (facult.). Demandez les garnitures de Simplicity.

SEÑORITAS: CHALECOS Y BANDA PARA LA CABEZA EN TRES TALLAS P53.5CM, M56CM, G58.5CM

Telas: A en Telas acolchadas reversibles. B,C en Drill, Terciopelo Mirrayas, Popelina fina, Twill, Brocado, Mallas dobles, Muleton para Sudaderas, Gamuza, Muleton. D en Muleton solamente. Se necesita tela adicional para casar cuadros, rayas o telas estampadas en una dirección.

Mercería: Hilo. **A,B:** Tallas 6 à 14- Una cremallera separable de 35cm; Tallas 16 à 24 - Una cremallera separable de 55cm, dos paquetes de cinta de bias doble de 1.3cm de ancho. **C:** Un paquete de cinta de bias sencillo de 1.3cm de ancho, dos botones de 2.2cm, una cremallera separable de 35cm (opcional). Pida los adornos de Simplicity.

MESURES NORMALISÉES / MEDIDAS DEL CUERPO

Poitrine / Buste	78	80	83	87	92	97	102	107	112	117	cm
Taille / Cintura	58	61	64	67	71	76	81	87	94	99	"
Hanches (23cm au-dessous de la taille) / Caderas (23cm abajo de la cintura)	83	85	88	92	97	102	107	112	117	122	cm
Dos (encolure à taille) / Espalda (escote a cintura)	39.5	40	40.5	41.5	42	42.5	43	44	44	44.5	cm

Tailles / Tallas	6	8	10	12	14	16	18	20	22	24
Tailles-Fr.	34	36	38	40	42	44	46	48	50	52
Tallas-Euro.	32	34	36	38	40	42	44	46	48	50

A Gilet/ A Chaleco

115cm**	1.00	1.00	1.00	1.10	1.10	1.20	1.40	1.40	1.40	1.40	m
150cm**	0.80	0.80	0.80	0.80	0.90	0.90	0.90	1.10	1.10	1.10	"

Soutache pliée OU Ruban de biais double - 5.90m de 1.3cm de large/Galón doblado O Cinta de bias doble - 5.90m de 1.3cm de ancho

B Gilet/ B Chaleco

115cm**	1.10	1.10	1.10	1.10	1.10	1.20	1.40	1.40	1.40	1.40	m
150cm**	0.80	0.80	0.80	0.80	0.80	0.90	0.90	1.00	1.10	1.10	"

Soutache pliée OU Ruban de biais double - 4.40m de 1.3cm de large/Galón doblado O Cinta de bias doble - 4.40m de 1.3cm de large

C Gilet/ C Chaleco

115cm**	1.50	1.50	1.50	1.50	1.60	1.80	1.80	2.10	2.10	2.10	m
150cm**	1.30	1.30	1.30	1.30	1.40	1.40	1.40	1.50	1.50	1.50	"

Entoilage 1.50m de 51cm à 64cm, léger, thermocollant tel que Pellon®/Entre tela 1.50m de 51cm à 64cm, ligera, adhesiva como Pellon®

D Serre-tête -0.30m de 150cm / D Banda para la Cabeza -0.30m de 150cm****

*sans sens **avec sens ***avec ou sans sens

*sin pelusa **con pelusa ***con o sin pelusa

To be used for individual private home use only and not for commercial or manufacturing purposes. / A usage privé seulement et non à des fins commerciales ou de production en série. / Para uso privado solamente, no se debe utilizar con propósitos de comercialización o de producción en serie.