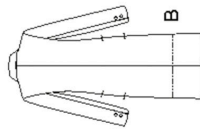


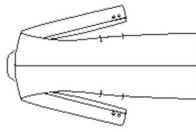
# 8796

24 PIECES/PIEZAS

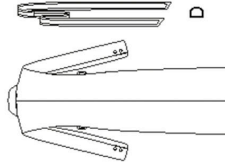
Medidas e instrucciones de costura en Español en el interior del Patron.



B



A



D

## MISSSES/MISS PETITE LINED COAT IN THREE LENGTHS WITH FRONT AND COLLAR VARIATIONS

Fabrics: Brocade, Microsuede, Tweed, Velveteen, Wool Types. Extra fabric needed to match plaids, stripes or one-way design fabrics.

Notions: Thread, four 3/4" buttons, one pair of shoulder pads, one 3" x 10" remnant of polyester fleece for sleeve heading. **A,B:** Two medium snaps. **C,D:** Two 1" buttons. Look for Simplicity Trims.

### BODY MEASUREMENTS (For Sizing Help Visit [www.simplicity.com/sizehelp](http://www.simplicity.com/sizehelp))

Bust	30 1/2	31 1/2	32 1/2	34	36	38	40	42	44	46	In
Waist	23	24	25	26 1/2	28	30	32	34	37	39	"
Hip-5" below waist	32 1/2	33 1/2	34 1/2	36	38	40	42	44	46	48	In
Back-neck to waist	15 1/2	15 3/4	16	16 1/4	16 1/2	16 3/4	17	17 1/4	17 1/2	17 3/4	"
Sizes	6	8	10	12	14	16	18	20	22	24	
European	32	34	36	38	40	42	44	46	48	50	
<b>A Coat</b>											
45***	3 1/2	3 1/2	3 1/2	3 1/2	3 1/2	3 1/2	3 1/2	3 1/2	3 1/2	3 1/2	4 1/2
60***	2 1/2	2 1/2	2 1/2	2 1/2	2 1/2	2 1/2	2 1/2	2 1/2	2 1/2	2 1/2	3 1/2
Lining-45**	2	2	2	2 1/4	2 1/2	2 1/2	2 1/2	2 1/2	2 1/2	2 1/2	3 1/2
Interfacing-2 1/2 yd. of 20" to 25" medium-weight sew-in or fusible, such as Pellon®											
<b>B Coat</b>											
45***	3 1/2	3 1/2	3 1/2	3 1/2	3 1/2	3 1/2	3 1/2	3 1/2	3 1/2	3 1/2	4 1/2
60***	2 1/2	2 1/2	2 1/2	2 1/2	2 1/2	2 1/2	2 1/2	2 1/2	2 1/2	2 1/2	3 1/2
Lining-45**	1 1/2	1 1/2	1 1/2	2	2	2	2	2 1/2	2 1/2	2 1/2	2 3/4
Interfacing-2 yd. of 20" to 25" medium-weight sew-in or fusible, such as Pellon®											
<b>C Coat</b>											
45***	3 1/2	3 1/2	3 1/2	3 1/2	3 1/2	3 1/2	3 1/2	3 1/2	3 1/2	3 1/2	4 1/2
60***	2 1/2	2 1/2	2 1/2	2 1/2	2 1/2	2 1/2	2 1/2	2 1/2	2 1/2	2 1/2	3 1/2
Lining-45**	2	2	2	2 1/2	2 1/2	2 1/2	2 1/2	2 1/2	2 1/2	2 1/2	3 1/2
Interfacing-2 1/2 yd. of 20" to 25" medium-weight sew-in or fusible, such as Pellon®											
<b>D Coat</b>											
45***	3 1/2	3 1/2	3 1/2	3 1/2	3 1/2	3 1/2	3 1/2	3 1/2	3 1/2	3 1/2	4 1/2
60***	2 1/2	2 1/2	2 1/2	2 1/2	2 1/2	2 1/2	2 1/2	2 1/2	2 1/2	2 1/2	3 1/2
Lining-45**	2 1/4	2 1/4	2 1/4	2 1/4	2 1/4	2 1/4	2 1/4	2 1/4	2 1/4	2 1/4	3 1/4
Interfacing-2 1/2 yd. of 20" to 25" medium-weight sew-in or fusible, such as Pellon®											

### FINISHED GARMENT MEASUREMENTS (Includes Design and Wearing Ease)

A,B,C,D Bust	39	40	41	42 1/2	44 1/2	46 1/2	48 1/2	50 1/2	52 1/2	54 1/2	In
Finished back length from base of neck:											
A,C	40 1/2	40 3/4	41	41 1/4	41 3/4	42	42 1/4	42 1/2	42 3/4	43 1/4	In
B	33 1/2	33 3/4	34	34 1/4	34 1/2	34 3/4	35	35 1/4	35 1/2	35 3/4	"
D	49 1/2	49 3/4	50	50 1/4	50 1/2	50 3/4	51	51 1/4	51 1/2	51 3/4	"

\*without nap \*\*with nap \*\*\*with or without nap

TO BE USED FOR INDIVIDUAL PRIVATE HOME USE ONLY AND NOT FOR COMMERCIAL OR MANUFACTURING PURPOSES. / A USAGE PRIVÉ SEULEMENT ET NON À DES FINS COMMERCIALES OU DE PRODUCTION EN SÉRIE. / PARA USO PRIVADO SOLAMENTE, / PARA USO PRIVADO SOLAMENTE, / NO SE PUEDE UTILIZAR CON PROPÓSITOS DE COMERCIALIZACIÓN O DE PRODUCCIÓN EN SÉRIE.

## JEUNE FEMME/PETITE JEUNE FEMME: MANTEAU DOUBLÉ EN TROIS LONGUEURS AVEC CHOIX DE DEVANTS ET COLS

Tissus: Brocart, Micro-suédine, Tweed, Velours de Coton, Lainages. Prévoyez davantage de tissu pour raccorder les épaules, les rayures ou les motifs unidirectionnels.

Mercerie: Fil, quatre boutons de 2cm, une paire d'épaulettes, un morceau de molleton de polyester de 7,5cm x 12,5cm pour les coussinets de manche. **A,B:** Deux pressions moyennes. **C,D:** Deux boutons de 2,5cm. Demandez les garnitures de Simplicity.

### MESURES NORMALISÉES

Poitrine	78	80	83	87	92	97	102	107	112	117	cm
Taille	58	61	64	67	71	76	81	87	94	99	"
Hanches (23cm au-dessous de la taille)	83	85	88	92	97	102	107	112	117	122	cm
Dos (encolure à taille)	39,5	40	40,5	41,5	42	42,5	43	44	44,5	"	
Tailles	6	8	10	12	14	16	18	20	22	24	
Françaises	34	36	38	40	42	44	46	48	50	52	
<b>A Manteau</b>											
115cm**	3,20	3,20	3,30	3,30	3,30	3,40	3,40	3,40	3,40	3,40	3,80
150cm**	2,40	2,40	2,40	2,50	2,80	2,80	2,80	2,80	2,80	2,90	2,90
Doubleure-115cm*	1,80	1,80	1,90	2,10	2,20	2,20	2,30	2,60	2,70	2,80	"
Entoilage-2,00m de 51cm à 64cm, moyen, à coudre ou thermocollant tel que Pellon®											
<b>B Manteau</b>											
115cm**	2,90	2,90	3,00	3,00	3,00	3,00	3,00	3,40	3,40	3,50	m
150cm**	2,20	2,20	2,20	2,30	2,50	2,50	2,50	2,60	2,70	2,70	"
Doubleure-115cm*	1,70	1,70	1,70	1,90	1,90	1,90	2,10	2,30	2,40	2,50	"
Entoilage-1,80m de 51cm à 64cm, moyen, à coudre ou thermocollant tel que Pellon®											
<b>C Manteau</b>											
115cm**	3,40	3,50	3,50	3,50	3,50	3,60	3,60	3,70	3,70	3,80	m
150cm**	2,40	2,40	2,40	2,50	2,50	2,50	2,60	2,60	2,70	2,70	"
Doubleure-115cm*	1,80	1,80	1,90	2,20	2,20	2,20	2,30	2,60	2,70	2,80	"
Entoilage-1,90m de 51cm à 64cm, moyen, à coudre ou thermocollant tel que Pellon®											
<b>D Manteau</b>											
115cm**	3,50	3,50	3,50	3,70	3,70	3,70	3,80	4,40	4,50	4,50	m
150cm**	2,90	2,90	2,90	2,90	3,10	3,10	3,10	3,20	3,30	3,30	"
Doubleure-115cm*	2,10	2,10	2,10	2,30	2,50	2,50	2,80	3,10	3,20	3,30	"
Entoilage-2,40m de 51cm à 64cm, moyen, à coudre ou thermocollant tel que Pellon®											

### MESURES DES VÊTEMENTS FINIS

A,B,C,D Poitrine	99	102	104	108	113	118	123	128	132	139	cm
Longueur finale du dos depuis la base du cou:											
A,C	103	104	104	105	106	106	107	107	108	109	cm
B	85	86	86,5	87	87,5	88,5	89	89,5	90	91	"
D	126	126	127	127	128	129	130	130	131	131	"

\*sans sens \*\*avec sens \*\*\*avec ou sans sens