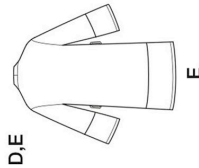
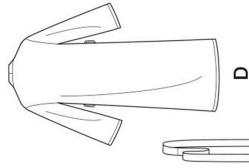
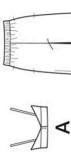


8800

22 PIECES/PIEZAS

Medidas e instrucciones de costura en Español en el Interior del Patrón.



MISSES' ROBE IN TWO LENGTHS, PULL ON PANTS AND TOP OR BRA-TOP

Fabrics: Challis, Charmeuse, Cotton Lawn, Cotton Types, Crepe de Chine, Silky Types, Voile.
E Robe in lengthwise striped fabrics only. Extra fabric needed to match plaids, stripes or one-way design fabrics.

Notions: Thread. **A,B:** Two 1/2" buttons. **C:** 1/4 yd. of 1 1/4" wide elastic.

Look for Simplicity Trims.

BODY MEASUREMENTS (For Sizing Help Visit www.simplicity.com/sizehelp)

Bust	30 1/2-31 1/2	32 1/2-34	36-38	40-42	44-46	In
Waist	23-24	25-26 1/2	28-30	32-34	37-39	"
Hip-9" below waist	32 1/2-33 1/2	34 1/2-36	38-40	42-44	46-48	In
Back-neck to waist	15 1/2-15 3/4	16-16 1/4	16 1/2-16 3/4	17-17 1/4	17 1/2-17 3/4	"
Sizes	XS	S	M	L	XL	
Sizes-European	32-34	36-38	40-42	44-46	48-50	
A Bra-Top	3/4	1 1/4	1 1/4	1 1/4	1 3/4	Yd
45***	3/4	3/4	3/4	3/4	3/4	"
60***	3/4	3/4	3/4	3/4	3/4	"

A,B Interfacing: 3/4 yd. of 20" to 25" lightweight fusible, such as Pellon®

B Top

45***	1 1/2	1 1/2	1 1/2	1 3/4	1 1/2	Yd
60***	1 1/2	1 1/2	1 1/2	1 3/4	1 1/4	"

C Pants- worn 1" below waist

45***	2 1/2	2 1/2	2 1/2	2 1/2	2 3/4	Yd
60***	1 1/2	1 1/2	2 1/2	2 1/2	2 1/2	"

D Robe

45***	3 1/2	3 1/2	3 1/2	3 3/4	4 1/4	Yd
60***	2 1/2	2 1/2	3	3	3 3/4	"

E Robe- lengthwise striped fabrics only

45***	2 1/2	2 1/2	2 1/2	2 1/2	2 3/4	Yd
60***	2	2	2 1/2	2 1/2	2 1/2	"

FINISHED GARMENT MEASUREMENTS (Includes Design and Wearing EASE)

A,B Bust	31 1/2	34	38	42	46	In
C Hip	37 1/2	40	44	48	52	"
D,E Bust	40	42 1/2	46 1/2	50 1/2	54 1/2	"
Finished back length from base of neck:						
C Side Length	38 1/2	39	39 1/2	40	40 1/2	In
D	45 1/2	46	46 1/2	47	47 1/2	"
E	35 1/2	36	36 1/2	37	37 1/2	"
C Leg Width	18 1/2	20	22	24	26	"

*without nap **with nap ***with or without nap

TO BE USED FOR INDIVIDUAL PRIVATE HOME USE ONLY AND NOT FOR COMMERCIAL OR MANUFACTURING PURPOSES. / PARA USO PRIVADO SOLAMENTE, NO SE PUEDE UTILIZAR CON PROPOSITOS DE COMERCIALIZACION O DE PRODUCCION EN SERIE. COMMERCIALS OU DE PRODUCTION EN SERIE. / PRA USO PRIVADO SOLAMENTE, NO SE PUEDE UTILIZAR COM PROPOSITOS DE COMERCIALIZACAO E DE PRODUCCAO EN SERIE.

JEUNE FEMME: ROBE DE CHAMBRE EN DEUX LONGUEURS, PANTALON ET HAUT OU BRASSIERE

Tissus: Étamine, Charmeuse, Linon de Coton, Cotonnades, Crêpe de Chine, Tissus Soyeux, Voile. **E Robe de Chambre** en tissu à rayures horizontales seulement. Prévoyez davantage de tissu pour raccorder les écussons, rayures ou motifs unidirectionnels.

Mercerie: Fil. **A,B:** Deux boutons de 1.3cm. **C:** 1.20m d'élastique de 3.2cm de large.

Demandez la mercerie Simplicity Trims.

MESURES NORMALISÉES

Poitrine	78-80	83-87	92-97	102-107	112-117	cm
Taille	58-61	64-67	71-76	81-87	94-99	"
Hanches (23cm au-dessous de la taille)	83-85	88-92	97-102	107-112	117-122	cm
Dos (encolure à taille)	39.5-40	40.5-41.5	42-42.5	43-44	44-44.5	"
Tailles	TP	P	M	G	TG	
Tailles-Françaises	34-36	38-40	42-44	46-48	50-52	

A Brassière

115cm**	0.70	1.10	1.10	1.20	1.20	m
150cm**	0.70	0.70	0.70	0.80	0.80	"

A,B Entoilage: 0.70m de 51cm à 64cm, léger, thermocoquant tel que Pellon®

B Haut

115cm**	1.40	1.50	1.50	1.50	1.70	m
150cm**	1.00	1.00	1.10	1.10	1.20	"

C Pantalon- se porte à 2.5cm au-dessous de la taille

115cm**	1.90	2.20	2.40	2.40	2.50	m
150cm**	1.40	1.40	1.90	2.00	2.40	"

D Robe de Chambre

115cm**	3.20	3.20	3.20	3.40	3.80	m
150cm**	2.20	2.30	2.80	2.80	2.80	"

E Robe de Chambre- tissu à rayures horizontales seulement

115cm**	2.40	2.50	3.00	3.00	3.10	m
150cm**	1.80	1.90	2.30	2.40	2.50	"

MESURES DES VÊTEMENTS FINIS

A,B Poitrine	80	86.5	96.5	107	117	cm
C Hanches	95	102	112	122	132	"
D,E Poitrine	102	108	118	127	138	"
Longueur finie du dos depuis la base du cou:						
C Longueur du Côté	98	99	100.5	102	103	cm
D	116	117	118	120	121	"
E	90	91.5	92.5	94	95	"
C Largeur de la Jambe	47	51	56	61	66	"

*sans sens **avec sens ***avec ou sans sens