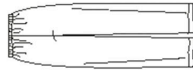


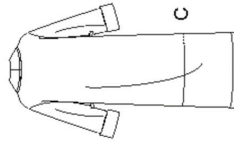
# 8804

10 PIECES/PIEZAS

Medidas e Instrucciones de costura en Español en el Interior del Patrón.



A



C

B



B,C

## WOMEN'S AND MEN'S ROBE IN TWO LENGTHS AND PULL-ON PANTS

Fabrics: Cotton Types, Flannel, Gingham. B.C. also in Fleece, Interlock.  
Extra fabric needed to match plaids, stripes or one-way design fabrics.

Notions: Thread. A: 1 1/4 yd. of 3/4" wide elastic, 7/8 yd. of 5/8" wide twill tape.  
Look for Simplicity Trims.

### BODY MEASUREMENTS

	S	M	L	XL	XXL	XXXL
Chest/Bust	40-42	44-46	48-50	52-54	56-58	60-62
Waist	34-36	39-42	44-46	48-50	52-54	56-58
Hip	41-43	45-47	49-51	53-55	57-59	61-63

Sizes	S	M	L	XL	XXL	XXXL
A Pants						
45***	2 3/4	2 3/4	2 3/4	2 3/4	2 3/4	2 3/4
60***	2 1/4	2 3/4	2 3/4	2 3/4	2 3/4	2 3/4

### B Robe

45***	5 1/2	5%	5%	6%	7	7%
60***	4%	4 1/2	4%	4 1/2	4%	5

Interfacing- 3 1/2 yd. of 20" to 25" lightweight fusible, such as Pellon®

### C Robe

45***	4%	4 1/2	4%	5%	5%	5%
60***	3%	3%	3%	3%	3%	3%

Contrast Front Facing and Upper Collar and Sleeve Facing- 1 1/2 yd. of 45" or 60"\*\*\*

Interfacing- 3/4 of 20" to 25" lightweight fusible, such as Pellon®

### FINISHED GARMENT MEASUREMENTS (Bust/Chest and Hip Printed on Pattern Tissue)

A Hip	44	48	52	56	60	64
B,C Chest/Bust	50 1/2	54	58	62	66	70

Finished back length from base of neck:

B	54	54 1/2	55	55 1/2	56	56 1/2
C	43	43 1/2	44	44 1/2	45	45 1/2
A Side Length	42	44	48	52	56	60
A Leg Width	21 1/2	22	22 1/2	23	23 1/2	24

\*without nap \*\*with nap \*\*\*with or without nap

TO BE USED FOR INDIVIDUAL PRIVATE HOME USE ONLY AND NOT FOR COMMERCIAL OR MANUFACTURING PURPOSES / A USAGE PRIVÉ SEULEMENT ET NON À DES FINS COMMERCIALES OU DE PRODUCTION EN SÉRIE / PARA USO PRIVADO SOLAMENTE, NO SE PUEDE UTILIZAR CON PROPÓSITOS DE COMERCIALIZACIÓN O DE PRODUCCIÓN EN SÉRIE.

## FEMME ET HOMME. ROBE DE CHAMBRE EN DEUX LONGUEURS ET PANTALON

Tissus: Cotonnades, Flanelle, Vichy. B.C. aussi en Molleton, Interlock. Prévoyez davantage de tissu pour raccorder les écossais, rayures ou motifs unidirectionnels.

Mercerie: Fil. A: 1.60m d'élastique de 2cm de large, 0.80m de talonnette de coton de 1.5cm de large. Demandez la mercerie Simplicity Trims.

### MESURES NORMALISÉES

	102-107	112-117	122-127	132-137	142-147	152-157
Poitrine	102-107	112-117	122-127	132-137	142-147	152-157
Taille	87-92	99-107	112-117	122-127	132-137	142-147
Hanches	104-109	114-119	124-129	134-139	144-149	154-159

Tailles	P	M	G	TG	TTG	TTTG
A Pantalon						
115cm**	2.50	2.50	2.50	2.50	2.60	3.30
150cm**	2.10	2.10	2.50	2.50	2.60	2.60

### B Robe de Chambre

115cm**	5.00	5.20	5.30	6.30	6.40	6.50
150cm**	4.00	4.10	4.10	4.10	4.40	4.60

Entoilage- 3.50m de 51cm à 64cm, léger, thermocollant tel que Pellon®

### C Robe de Chambre

115cm**	4.00	4.10	4.10	5.10	5.20	5.20
150cm**	3.30	3.30	3.40	3.40	3.50	3.60

Parure de devant et Col Supérieur et Parure de Manche Contrastants- 1.50m de 115cm ou 150cm\*\*

Entoilage- 2.90m de 51cm à 64cm, léger, thermocollant tel que Pellon®

### MESURES DES VÊTEMENTS FINI

A Hanches	113	123	132	143	153	163
B,C Poitrine	128	138	148	158	168	178

Longueur finie du dessous la base du cou:

B	138	139	140	141	143	144
C	110	111	112	113	115	116
A Longueur du Côté	107	112	122	132	143	153
A Largeur de la Jambe	54.5	56	57	58.5	59.5	61

\*sans sens \*\*avec sens \*\*\*avec ou sans sens