

# 8651

4 PIECES/PIEZAS

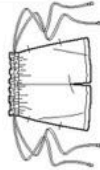
Medidas e instrucciones de costura en Español en el interior del Patrón.



A



B



C

## MISSES' PULL-ON SHORTS WITH DRAWSTRING VARIATIONS

**Fabrics:** Batiks, Chambray, Cotton Types, Linen Types, lightweight Poplin, Seersucker, lightweight Twill. Extra fabric needed to match plaids, stripes or one-way design fabrics.

**Notions:** Thread. **A:** 1½ yd. of 1" wide elastic.

**B:** 1½ yd. of 1" wide elastic, one skein of pearl cotton floss for tassels. Look for Simplicity Trims.

**BODY MEASUREMENTS (For Sizing Help Visit [www.simplicity.com/sizehelp](http://www.simplicity.com/sizehelp))**

Bust	30½	31½	32½	34	36	38	40	In
Waist	23	24	25	26½	28	30	32	"
Hip-9" below waist	32½	33½	34½	36	38	40	42	"
Back-neck to waist	15½	15¾	16	16¼	16½	16¾	17	"

<b>Sizes</b>	6	8	10	12	14	16	18
<b>European</b>	32	34	36	38	40	42	44

<b>A Shorts</b>	1½	1½	1½	1½	1½	1½	1½	1½	Yd
45 <sup>***</sup>	¾	¾	¾	¾	¾	¾	¾	¾	"
60 <sup>***</sup>	1	1	1	1	1	1	1	1	"
<b>Drawstring-</b> 2½ yd. of 1" wide twill tape									

<b>B Shorts</b>	1½	1½	1½	1½	1½	1½	1½	1½	Yd
45 <sup>***</sup>	¾	¾	¾	¾	¾	¾	¾	¾	"
60 <sup>***</sup>	1	1	1	1	1	1	1	1	"
<b>Drawstring-</b> 2½ yd. of ¾" wide cord									

<b>C Shorts</b>	1½	1½	1½	1½	1½	1½	1½	1½	Yd
45 <sup>***</sup>	¾	¾	¾	¾	¾	¾	¾	¾	"
60 <sup>***</sup>	1	1	1	1	1	1	1	1	"
<b>Drawstring-</b> 4½ yd. of ¾" wide cord or twill tape									

## FINISHED GARMENT MEASUREMENTS (Includes Design and Wearing Ease)

<b>A,B,C Hip</b>	36½	37½	38½	40	41½	43½	45½	In
<b>A,B,C Side Length</b>	13½	13¾	14	14½	14½	14½	15	"
<b>A,B,C Leg Width</b>	22½	23¾	24	25	26½	27½	28½	"

<sup>\*\*</sup>without nap   <sup>\*\*\*</sup>with nap   <sup>\*\*\*\*</sup>with or without nap

TO BE USED FOR INDIVIDUAL PRIVATE HOME USE ONLY AND NOT FOR COMMERCIAL OR MANUFACTURING PURPOSES / A USAGE PRIVÉ SEULEMENT ET NON À DES FINS COMMERCIALES OU DE PRODUCTION EN SÉRIE / PARA USO PRIVADO SOLAMENTE, NO SE PUEDE UTILIZAR CON PROPOSITOS DE COMERCIALIZACION O DE PRODUCCION EN SERIE

## JEUNE FEMME: SHORT AVEC CHOIX DE CORDELIERES

**Tissus:** Batiks, Chambray, Cotonnades, Toile de Lin, Popeline légère, Seersucker, Twill léger. Prévoyez davantage de tissu pour raccorder les écosseais les rayures ou les motifs unidirectionnels.

**Mercerie:** Fil. **A:** 1.10m d'élastique de 5cm de large.

**B:** 1.10m d'élastique de 2.5cm de large, un écheveau de coton perlé pour les pompons. Demandez les garnitures de Simplicity.

### MESURES NORMALISÉES

Poitrine	78	80	83	87	92	97	102	cm
Taille	58	61	64	67	71	76	81	"
Hanches (23cm au-dessous de la taille)	83	85	88	92	97	102	107	cm
Dos (encolure à taille)	39.5	40	40.5	41.5	42	42.5	43	cm

<b>Tailles</b>	6	8	10	12	14	16	18
<b>Françaises</b>	34	36	38	40	42	44	46

<b>A Short</b>	1.10	1.10	1.10	1.10	1.20	1.20	1.20	m
115cm <sup>**</sup>	0.80	0.80	0.90	0.90	0.90	1.00	1.00	"
150cm <sup>**</sup>								
<b>Cordon-</b> 2.00m de talonnette de coton de 2.5cm de large								

<b>B Short</b>	1.10	1.10	1.10	1.20	1.20	1.20	1.20	m
115cm <sup>**</sup>	0.80	0.80	0.90	0.90	0.90	1.00	1.00	"
150cm <sup>**</sup>								
<b>Cordon-</b> 2.00m de cordon de 6mm de large								

<b>C Short</b>	1.10	1.10	1.10	1.20	1.20	1.20	1.20	m
115cm <sup>**</sup>	0.80	0.80	0.90	0.90	0.90	1.00	1.00	"
150cm <sup>**</sup>								
<b>Cordon-</b> 3.80m de cordon ou de talonnette de coton de 6mm de large								

### MESURES DES VÊTEMENTS FINIS

<b>A,B,C Hanches</b>	92.5	95	98	102	106	111	116	cm
<b>A,B,C Longueur du Côté</b>	34.5	35	35.5	36	37	37.5	38	"
<b>A,B,C Largeur de Jambe</b>	57	59	61	63.5	66.5	70	73	"

<sup>\*\*</sup>Sans seins   <sup>\*\*\*</sup>avec seins   <sup>\*\*\*\*</sup>avec ou sans seins