

# 8151

12 PIECES

## BOYS', GIRLS', MISSES' AND MEN'S APRONS

**Fabrics:** Broadcloth, Chino, Chintz, Cotton Types, Lightweight Denim, Linen Types, Poplin, Sateen. Extra fabric needed to match plaids, stripes or one-way design fabrics.

**Sizing:** View A Misses' Apron-Fits Bust 30" to 36"

View B Men's Apron- Fits Chest 34" to 44"

View C Boy/Girl Apron- Fits Chest 24" to 30"

**A Misses' Apron-** 1¾ yd. of 45" or 60"\*\*\*

**B Men's Apron-** 1¾ yd. of 45" or 60"\*\*\*

**C Boy/Girl Apron-** 1¾ yd. of 45" or 60"\*\*\*

## GARÇON, FILLETTE, JEUNE FEMME ET HOMME TABLIERS

**Tissus:** Popeline, Chino, Chintz, Cotonnades, Denim léger, Mélanges de lin, Popeline fine, Satinette. Prévoyez davantage de tissu pour raccorder les écossais, les rayures ou les motifs unidirectionnels

**Tailles:** Vue A: Tablier Jeune femme -Poitrine 76cm à 91.5cm

Vue B: Tablier Homme - Poitrine 86.5cm à 112cm

Vue C: Tablier Garçon/Fillette Apron-Poitrine 61cm à 76cm

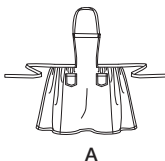
**A Tablier pour Jeune Femme** - 1.60m de 115cm ou 150cm\*\*

**B Tablier pour Homme-** 1.60m de 115cm ou 150cm\*\*

**C Tablier pour Garçon/Fillette-**1.30m de 115cm ou 150cm\*\*

\*without nap \*\*with nap \*\*\*with or without nap

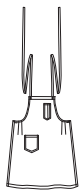
\*sans sens \*\*avec sens \*\*\*avec ou sans sens



A



B



C