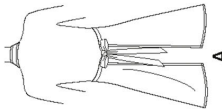
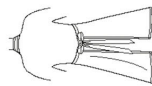


8815

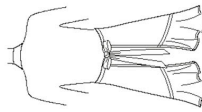
9 PIECES



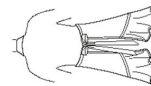
A



A



B



B

CHILD'S AND MISSES' APRONS

Fabrics: Broadcloth, Calico, Chambray, Chintz, Cotton Types, Eyelet, Gingham, Linen Types, Seersucker. Not suitable for sleepwear. Extra fabric needed to match plaids, stripes or one-way design fabrics.

Notions: Thread. **A:** Two pkgs. of 1/2" wide double fold bias tape. **B:** One pkg. of 1/2" wide double fold bias tape. Look for Simplicity Trims.

BODY MEASUREMENTS		CHILD'S	
Chest	22-23	24-25	26-27
Waist	20 1/2-21	21 1/2-22	23-23 1/2
Hip	24	25-26	27-28
Back-neck to waist	9-9 1/2	10-10 1/2	11 1/2-12
Approx. Height	38-41	44-47	50-52
Sizes	S 3-4	M 5-6	L 7-8

A Apron		Yd	
45" or 60"***	3/4	3/4	3/4
Contrast Drape- 1/4 yd. of 45" to 60"***			

B Apron		Yd	
45"***	1	1 1/2	1 1/2
60"***	1 1/2	2	2

BODY MEASUREMENTS		MISSES'	
Bust	32 1/2-34	36-38	40-42
Waist	25-26 1/2	28-30	32-34
Hip	34 1/2-36	38-40	42-44
Back-neck to waist	16-16 1/2	16 1/2-16 3/4	17-17 1/4
Sizes	S 10-12	M 14-16	L 18-20
Sizes-European	36-38	40-42	44-46

A Apron		Yd	
45"***	1 1/2	1 1/2	1 1/2
60"***	1 1/2	1 1/2	1 1/2
Contrast Drape- 3/4 yd. of 45" to 60"***			

B Apron		Yd	
45"***	1 1/2	1 3/4	1 3/4
60"***	1 1/2	1 1/2	1 1/2

*without nap **with nap ***with or without nap

TO BE USED FOR INDIVIDUAL PRIVATE HOME USE ONLY AND NOT FOR COMMERCIAL OR MANUFACTURING PURPOSES. / A USAGE PRIVÉ SEULEMENT ET NON À DES FINS COMMERCIALES OU DE PRODUCTION EN SÉRIE. / PARA USO PRIVADO SOLAMENTE EN SÉRIE. / PARA USO PRIVADO SOLAMENTE EN SÉRIE. / PARA USO PRIVADO SOLAMENTE EN SÉRIE.

ENFANT ET JEUNE FEMME TABLIER

Tissus: Popeline, Calicot, Chambray, Chintz, Cotommades, Broderie Anglaise, Vichy, Toile de Lin, Seersucker. Ces modèles ne conviennent pas pour vêtements de nuit. Prévoyez davantage de tissu pour raccorder les écossais, rayures ou motifs unidirectionnels.

Mercerie: Fil. **A:** Deux paquets de ruban de biais double de 1.3cm de large. **B:** Un paquet de ruban de biais simple de 1.3cm de large. Demandez la mercerie Simplicity Trims.

MESURES NORMALISÉES		ENFANTS	
Poitrine	56-58	61-62	66-69
Taille	52-53	55-56	58-60
Hanches	61	64-66	69-71
Dos (encolure à taille)	23-24	25.5-27	29.5-31
Taille approx.	97-104	112-119	127-132
Tailles	P 3-4	M 5-6	G 7-8

A Tablier		m	
115cm ou 150cm**	0.70	0.70	0.80
Drapé Contrastant- 0.20m de 115cm à 150cm**			

B Tablier		m	
115cm**	0.90	1.00	1.00
150cm**	0.80	0.80	0.90

MESURES NORMALISÉES		JEUNE FEMME	
Poitrine	83-87	92-97	102-107
Taille	64-67	71-76	81-87
Hanches	88-92	97-102	107-112
Dos (encolure à taille)	40.5-41.5	42-42.5	43-44
Tailles	P 10-12	M 14-16	G 18-20
Tailles-Françaises	38-40	42-44	46-48

A Tablier		m	
115cm**	1.30	1.40	1.40
150cm**	1.00	1.00	1.00
Drapé Contrastant- 0.30m de 115cm à 150cm**			

B Tablier		m	
115cm**	1.50	1.50	1.60
150cm**	1.30	1.30	1.30

*sans sens **avec sens ***avec ou sans sens