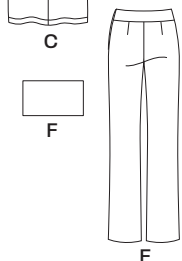
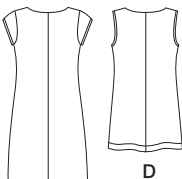
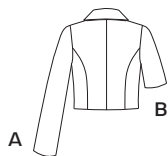


## 19 PIECES/PIEZAS

Métrages et instructions de couture en Français à l'intérieur de l'enveloppe.



## MISSSES' SIX SIZES IN ONE

Sizes	6	8	10	12	14	16	
European Size	32	34	36	38	40	42	
Bust	30½	31½	32½	34	36	38	In
Waist	23	24	25	26½	28	30	"
Hips	32½	33½	34½	36	38	40	"
Back-neck to waist	15½	15¼	16	16¼	16½	16¾	"

<b>A</b>	45***	2½	2½	2½	2½	2½	2½	Yd
	60***	1½	1½	1½	1½	1½	1½	"

<b>B</b>	45***	1¼	1¼	1¼	1¼	1¼	1¼	Yd
	60***	1%	1%	1%	1%	1%	1%	"

**A,B Interfacing-** 1½ yd. of 20" to 25" lightweight fusible

<b>C</b>	45***	1¼	1¼	2	2¼	2½	2½	Yd
	60***	1½	1½	1½	1½	1½	1½	"

<b>D</b>	45***	1%	1%	1%	1%	1%	1%	Yd
	60***	1	1	1	1	1	1	"

**C,D Interfacing-** ½ yd. of 20" to 25" lightweight fusible

<b>E- worn 1" below waist</b>								
45***	2%	2¼	2¼	2%	2½	2½	Yd	
60***	1½	1½	1½	1%	1%	1%	"	

**Interfacing-** ¾ yd. of 20" to 25" lightweight fusible

**F-** ¾ yd. of 45" or 60\*\*\*; **Interfacing-** ¾ yd. of 20" to 25" heavyweight fusible

### GARMENT MEASUREMENTS

C,D Bust	36	37	38	39½	41½	43½	In
E Hip	36	37	38	39½	41	43	"
Finished back length from base of neck:							
C	36½	36¾	37	37¼	37½	37¾	In
E Side Length	40	40¼	40½	40¾	41	41¼	"
E Leg Width	15½	15¾	16	16¼	16½	16¾	"

### SUGGESTED FABRICS

Sateen, Wool Crepe, Lightweight Wool and Wool Blends, Silks and Silk Types, Crepe, Jacquards, Satin. F also in Brocade. Allow extra fabric for matching plaids or stripes.

### REQUIREMENTS

A,B: One hook and eye (opt.). D: One pkg. of ½" wide single fold bias tape.  
E: One 7" zipper, hook and eye. F: One magnetic closure and one 1¼" button.

\*without nap \*\*with nap \*\*\*with or without nap

## JEUNE FEMME: PATRON SIX TAILLES

### SEÑORITAS: PATRÓN SEIS TALLAS

Tailles / Tallas	6	8	10	12	14	16	
Tailles Françaises	34	36	38	40	42	44	
Tallas Europeas	32	34	36	38	40	42	
Poitrine / Busto	78	80	83	87	92	97	cm
Taille / Cintura	58	61	64	67	71	76	"
Hanches / Caderas	83	85	88	92	97	102	"

Dos (encolure à Taille) / Espalda (escote a cintura)

	39.5	40	40.5	41.5	42	42.5	cm
--	------	----	------	------	----	------	----

<b>A</b>	115cm**	1.90	1.90	2.00	2.00	2.10	m
	150cm**	1.40	1.40	1.40	1.40	1.50	"

<b>B</b>	115cm**	1.60	1.60	1.60	1.70	1.70	m
	150cm**	1.20	1.20	1.20	1.30	1.30	"

**A,B Entoilage -** 1.40m de 51cm à 64cm, léger, thermocollant / **A,B Entretela -** 1.40m de 51cm à 64cm, ligera, adhesiva

<b>C</b>	115cm**	1.60	1.60	1.80	2.10	2.20	m
	150cm**	1.40	1.40	1.40	1.40	1.40	"

<b>D</b>	115cm**	1.00	1.10	1.20	1.30	1.30	m
	150cm**	0.90	0.90	0.90	0.90	0.90	"

**C,D Entoilage -** 0.40m de 51cm à 64cm, léger, thermocollant

**C,D Entretela -** 0.40m de 51cm à 64cm, ligera, adhesiva.

**E - se porte à 2.5cm au-dessous de la taille / E - se lleva a 2.5cm debajo de la cintura**

115cm**	2.00	2.00	2.00	2.10	2.30	2.30	m
150cm**	1.40	1.40	1.40	1.50	1.50	1.60	"

**Entoilage -** 0.40m de 51cm à 64cm, léger, thermocollant

**Entretela -** 0.40m de 51cm à 64cm, ligera, adhesiva

**F- 0.70m de 115cm ou 150cm\*\*; Entoilage -** 0.70m de 51cm à 64cm, épais, thermocollant

**F- 0.70m de 115cm ó 150cm\*\*; Entretela-** 0.70m de 51cm à 64cm, gruesa, adhesiva

**TISSUS SUGGÉRÉS:** Satinette, Crêpe de Laine, Laine et Lainages légers, Soies et Tissus Soyeux, Crêpe, Soie damassée, Satin. F en Brocart aussi. Prévoyez davantage de tissu pour raccorder les écossois ou les rayures.

**MERCERIE:** A,B: Une agrafe (facult.). D: Un paquet de ruban de biais simple de 1.3cm de large. E: Une glissière de 18cm, une agrafe. F: Une fermeture magnétique et un bouton de 3.2cm.

**TELAS SUGERIDAS:** Satén de Algodón, Crepé de Lana, Lana y Mezclas de Lana ligeras, Sedas y Telas Sedosas, Crepé, Seda adamascada, Satén. F en Brocado también. Se necesita tela extra para casar cuadros o rayas.

**MERCERIA:** A,B: Un corchete (opcional). D: Un paquete de cinta de biés sencillo de 1.3cm de ancho. E: Una cremallera de 18cm, un corchete. F: Un cierre magnético y un botón de 3.2cm.

\*sans sens \*\*avec sens \*\*\*avec ou sans sens

\*sin pelusa \*\*con pelusa \*\*\*con o sin pelusa

**6080**  
SIZE / TAILLE / TALLA  
U.S. 6-16  
FR. 34-44  
EURO. 32-42  
**A**